

Inhalt:

Informationen auf einen Blick..... 4

Abfuhrkalender

Dormitz und Hetzles..... 5
 Ebermannstadt..... 6
 Effeltrich..... 8
 Eggolsheim..... 9
 Egloffstein..... 10
 Forchheim
 - Kersbach und Sigritzau..... 11
 Forchheim
 - Buckenhofen, Burk, West,
 Nord, Mitte..... 12
 Forchheim
 - Serlbach, Süd, Nordost,
 Ost, Reuth..... 14
 Gößweinstein..... 16
 Gräfenberg..... 17
 Hallerndorf..... 18
 Hausen..... 19
 Heroldsbach..... 20
 Hiltpoltstein..... 21
 Igensdorf..... 22
 Kirchehrenbach..... 23
 Kleinsendelbach..... 24
 Kunreuth..... 25
 Langensendelbach..... 26
 Leutenbach..... 27
 Neunkirchen am Brand..... 28
 Obertrubach..... 29
 Pinzberg..... 30
 Poxdorf..... 31
 Pretzfeld..... 32
 Unterleinleiter..... 33
 Weilersbach..... 34
 Weißenohe..... 35
 Wiesenthau..... 36
 Wiesenttal..... 37

Infoteil

Mülltonnen, Müllabfuhrgebühren..... 38
 Zusatz-Restmüllsäcke..... 40
 Gebührenfreie Restmüllsäcke..... 41
 Sperrmüll..... 42
 Sperrmüll Anmeldung..... 44
 Sperrmüllschein Abholung..... 45
 Elektro & Elektronikgeräte..... 47
 Problemmüllsammlung..... 48
 Sortieranleitung - Was wohin?..... 53
 Wertstoffhöfe..... 55
 Gartenabfälle..... 59
 Kompost..... 59
 Bauabfälle..... 60
 Asbest, Isoliermaterialien..... 61
 Preisliste Bauabfälle..... 62
 Deponiegebühren..... 63
 Gartenabfälle..... 68
 Kompost..... 68
 Pack mer´s Gebrauchtwarenhof..... 64
 Klimaschutz..... 66
 Impressum..... 67

**Telefonnummern:
 hintere Umschlagseite**



Liebe Mitbürgerinnen und Mitbürger,

es ist das erste Mal in meiner Amtszeit als Landrat, dass ich Ihnen ein paar Worte zur Abfallwirtschaft hier im Landkreis Forchheim mitgeben kann und darf.

Wir wollen einen guten Service bieten, müssen aber gleichzeitig die Kosten dafür im Auge behalten.

Deshalb wird es 2015 einige Änderungen geben. Es gibt keine Gebührenerhöhung, sondern zwischenzeitlich geltende Ausnahmen wurden aufgehoben, um die wachsende Bürokratie zu reduzieren und dadurch letztendlich die Gebühren stabil halten zu können; jetzt gelten wieder die ursprünglichen Regelungen der Abfallwirtschafts- und Gebührensatzung.

Das betrifft die Selbstanlieferung von Sperrmüll und Gartenabfällen am Entsorgungszentrum Deponie Gosberg. Die Freistellung von Gebühren wurde vor einigen Jahren zur Einführung neuer Erfassungssysteme bei Sperrmüll und Gartenabfällen veranlasst. Inzwischen haben sich sowohl die Sperrmüllabholung mit Terminvereinbarung als auch die vielen dezentralen Gartenabfallsammelstellen an 20 Wertstoffhöfen bewährt.

Am Entsorgungszentrum Deponie Gosberg gab es leider immer wieder auch Missbrauch der gebührenfreien Regelungen. Zudem stand der enorme Aufwand in der Verwaltung und im Deponiebetrieb in keinem Verhältnis mehr zu den gebührenfreien Angeboten. Wir mussten jetzt handeln, um die Kosten im Rahmen zu halten.

Bei der Erfassung von Verkaufsverpackungen über den Gelben Sack steht uns eine gewisse Ungewissheit bevor, die wir selber nicht beeinflussen können. Die privatwirtschaftlichen dualen Systeme, die per Verpackungsverordnung für die Erfassung und Verwertung von Verkaufsverpackungen verantwortlich sind, stehen an einem Scheideweg. Ihre eigene Finanzierung steht auf unsicheren Füßen. Seitens des Bundes warten wir seit einigen Jahren auf klare gesetzliche Vorgaben hinsichtlich der zukünftigen Erfassung von Wertstoffen, insbesondere Kunststoffen. Das wird auch Auswirkungen auf die hiesige Abfallwirtschaft haben. Wir werden die aktuellen Entwicklungen im Auge behalten!

Ihr Landrat

Dr. Hermann Ulm

Informationen auf einen Blick

Mülltonnen und Gelber Sack

- ▶ **Restmülltonne:** Die graue Tonne wird alle zwei Wochen geleert, die Single-Tonne für eine Person alle vier Wochen.
- ▶ **Biotonne:** Bei der grünen Tonne bieten wir von März bis November die wöchentliche Leerung, ansonsten alle zwei Wochen.
- ▶ **Gelber Sack und Papiertonne:** am selben Tag, Abfuhr monatlich
Papiertonne: Firma Veolia ☎ 09502/ 94940
Gelber Sack: neu! Firma Hofmann
☎ 0800 / 1004 337
Bitte legen Sie die gelben Säcke dorthin, wo ansonsten die Mülltonne zur Leerung bereitsteht.
- ▶ **Abfuhrkalender:** Alle Verschiebungen, die z.B. wegen der Feiertage notwendig sind, sind in den Abfuhrkalendern eingetragen.
- ▶ **Bereits um 6.00 Uhr** müssen die Tonnen und die Gelben Säcke zur Leerung bzw. Abholung bereitstehen. Manchmal müssen wir die Tourenführung ändern, dann können die Entsorgungsfahrzeuge zu anderen Zeiten/früher kommen als gewohnt.
- ▶ **Zufahrt**
Ist die Zufahrt für die Müllfahrzeuge durch eine Baustelle behindert, bringen Sie Ihre Mülltonnen bzw. die gelben Säcke bitte rechtzeitig an die nächste befahrbare Straße außerhalb des Baustellenbereichs. Bitte achten Sie beim Parken insbesondere in engen Straßen darauf, dass am Abfuhrtag die Müllfahrzeuge in diese Straßen hineinfahren können.
- ▶ **Bäume und Äste:** Denken Sie bitte daran, die über die Fahrbahn hereinragenden Äste und Hecken entsprechend zurückzuschneiden.

Elektro(nik)-Altgeräte

- ▶ **alle** Arten von Haushaltselektro(nik)geräten werden am Entsorgungszentrum Deponie Gosberg gebührenfrei angenommen.
- ▶ **große** haushaltsübliche Elektro(nik)geräte (und Monitore) holen wir im Rahmen der Sperrmüllentsorgung direkt von zu Hause ab
- ▶ **kleine** Elektro(nik)-Altgeräte (keine Monitore) können auf allen Wertstoffhöfen des Landkreises Forchheim abgegeben werden. Siehe Seite 47.

Sperrmüll

Wir holen Ihren sperrigen Hausrat nach Terminvereinbarung ab
(Internet: sperrmüllanmeldung.lra-fo.de)
Die Regelung finden Sie ab Seite 42.
Die Möglichkeit der *gebührenfreien* Selbstanlieferung wurde eingestellt.

Wertstoffentsorgung

- ▶ **33 Wertstoffhöfe** im Landkreis Forchheim
- ▶ **Altpapier:** alle Haushalte können eine gebührenfreie Papiertonne mit 240 Liter Füllvolumen benutzen
- ▶ **Leichtverpackungen** (Kunststoff-, Verbund- und Aluminiumverpackungen sowie Konservendosen) werden im Gelben Sack gesammelt. Gewerbliche Transportverpackungen sind über andere Rücknahmesysteme zu entsorgen.
- ▶ **Altglas** wird über die öffentlichen Altglascontainer gesammelt (oder an den Wertstoffhöfen).
- ▶ **Gartenabfälle:** Wir bieten Ihnen an 20 Wertstoffhöfen die gebührenfreie Abgabe von Kleinmengen an Gartenabfällen an (siehe Seite 59).
An der Kompostierungsanlage am Entsorgungszentrum Deponie Gosberg können gegen Gebühren sowohl Klein- als auch Großmengen abgegeben werden
- ▶ **Metallschrott** kann man an 32 Wertstoffhöfen abgeben
- ▶ **Altkleider** (und Altschuhe): dafür gibt es die Altkleidercontainer und Altkleider-Straßensammlungen

Problemmüllentsorgung

- ▶ **SCHADSTOFFMOBIL:** mehrmals jährlich in jeder Landkreisgemeinde sowie der Stadt Forchheim (siehe Seite 50).
- ▶ **PROBLEMMÜLLSAMMELSTELLE:** das ganze Jahr über, am Entsorgungszentrum Deponie Gosberg.



Gemeinden **Dormitz und Hetzles**

2015	Restmüll	Singletonne	Biotonne
Januar	Fr 9.1. Fr 23.1.	Fr 9.1.	Fr 9.1. Do 22.1.
	Fr 6.2. Fr 20.2.	Fr 6.2.	Do 5.2. Do 19.2.
März	Fr 6.3. Fr 20.3.	Fr 6.3.	Do 5.3. Do 12.3. Do 19.3. Do 26.3.
	Do 2.4. Fr 17.4. Do 30.4.	Do 2.4. Do 30.4.	Do 2.4. Fr 10.4. Do 16.4. Do 23.4. Do 30.4.
Mai	Mi 13.5. Fr 29.5.	Fr 29.5.	Do 7.5. Mi 13.5. Do 21.5. Fr 29.5.
	Fr 12.6. Fr 26.6.	Fr 26.6.	Fr 5.6. Do 11.6. Do 18.6. Do 25.6.
Juli	Fr 10.7. Fr 24.7.	Fr 24.7.	Fr 3.7. Do 9.7. Do 16.7. Do 23.7. Do 30.7.
	Fr 7.8. Fr 21.8.	Fr 21.8.	Do 6.8. Do 13.8. Do 20.8. Do 27.8.
September	Fr 4.9. Fr 18.9.	Fr 18.9.	Do 3.9. Do 10.9. Do 17.9. Do 24.9.
	Fr 2.10. Fr 16.10. Fr 30.10.	Fr 16.10.	Do 1.10. Do 8.10. Do 15.10. Do 22.10. Do 29.10.
November	Fr 13.11. Fr 27.11.	Fr 13.11.	Do 5.11. Do 12.11. Do 19.11. Do 26.11.
	Fr 11.12. Mi 23.12.	Fr 11.12.	Do 10.12. Mi 23.12.

Dormitz**Papiertonne und Gelber Sack**

Do 29.1.
Do 26.2.
Mi 25.3.
Do 23.4.
Di 26.5.
Mi 24.6.
Mi 22.7.
Di 18.8.
Mo 14.9.
Fr 9.10.
Do 5.11.
Mo 30.11.
Di 29.12.

Hetzles**Papiertonne und Gelber Sack**

Mi 28.1.
Mi 25.2.
Di 24.3.
Mi 22.4.
Fr 22.5.
Di 23.6.
Di 21.7.
Mo 17.8.
Fr 11.9.
Do 8.10.
Mi 4.11.
Fr 27.11.
Mo 28.12.

Die Mülltonnen, Papier-tonnen und Gelben Säcke bitte am Abholtag bis 6.00 Uhr zur Leerung/Ab-holung bereitstellen.

Stadt Ebermannstadt

2015	Restmüll	Singletonne	Biotonne (1)	Biotonne (2)			
Januar	Mi 7.1. Di 20.1.	Di 20.1.	Mo 12.1. Mo 26.1.	Mo 12.1. Mo 26.1.			
	Februar		Di 17.2.	Mo 9.2. Mo 23.2.	Mo 9.2. Mo 23.2.		
März		Di 17.3.		Di 3.3. Di 10.3. Di 17.3. Di 24.3. Di 31.3.	Mo 2.3. Mo 9.3. Mo 16.3. Mo 23.3. Mo 30.3.		
	April		Di 14.4.	Mi 8.4. Di 14.4. Di 21.4. Di 28.4.	Di 7.4. Mo 13.4. Mo 20.4. Mo 27.4.		
				Mai	Di 12.5.	Di 12.5. Di 19.5. Mi 27.5.	Mo 4.5. Mo 11.5. Mo 18.5. Di 26.5.
						Juni	Di 9.6.
Juli		Di 7.7.					
	August		Di 4.8.	Di 4.8. Di 11.8. Di 18.8. Di 25.8.	Mo 3.8. Mo 10.8. Mo 17.8. Mo 24.8. Mo 31.8.		
				September	Di 1.9.		
						Oktober	Di 27.10.
November		Di 24.11.					
	Dezember		Di 22.12.				

Biotonne (1):

Ortsteile

Buckenreuth,
Burggailenreuth,
Eschlipp,
Feuerstein,
Gasseldorf,
Kannndorf,
Moggast,
Neuses-Poxstall,
Niedermirsberg,
Rothenbühl,
Rüssenbach,
Thosmühle,
Windischgailenreuth,
Wohlmutshüll,
Wolkenstein.

Biotonne (2):

Ebermannstadt
mit Breitenbach.

Die Mülltonnen, Papier-
tonnen und Gelben Säcke
bitte am Abholtag bis 6.00
Uhr zur Leerung/Abholung
bereitstellen.

Ortsteile

Ebermannstadt,
Breitenbach,
Eschlipp,
Feuerstein
Neuses-Poxstall,
Niedermirsberg,
Rothenbühl,
Rüssenbach

**Papiertonne und
Gelber Sack**

Mo	19.1.
Fr	13.2.
Do	12.3.
Fr	10.4.
Fr	8.5.
Do	11.6.
Do	9.7.
Mi	5.8.
Di	1.9.
Mo	28.9.
Fr	23.10.
Do	19.11.
Mi	16.12.

Ortsteile

Buckenreuth,
Burggailenreuth,
Gasseldorf,
Kannndorf,
Moggast,
Windischgailenreuth,
Wohlmuthshüll,
Wolkenstein

**Papiertonne und
Gelber Sack**

Fr	9.1.
Do	5.2.
Mi	4.3.
Di	31.3.
Mi	29.4.
Mo	1.6.
Mi	1.7.
Di	28.7.
Mo	24.8.
Fr	18.9.
Do	15.10.
Mi	11.11.
Di	8.12.

Ortsteile

Thosmühle

**Papiertonne und
Gelber Sack**

Di	13.1.
Mo	9.2.
Fr	6.3.
Do	2.4.
Mo	4.5.
Mi	3.6.
Fr	3.7.
Do	30.7.
Mi	26.8.
Di	22.9.
Mo	19.10.
Fr	13.11.
Do	10.12.

Gemeinde Effeltrich

2015	Restmüll	Singletonne	Biotonne
Januar	Do 8.1.	Mi 21.1.	Fr 2.1.
	Mi 21.1.		Fr 16.1.
			Fr 30.1.
Februar	Mi 4.2.	Mi 18.2.	Fr 13.2.
	Mi 18.2.		Fr 27.2.
März	Mi 4.3.	Mi 18.3.	Fr 6.3.
	Mi 18.3.		Fr 13.3.
			Fr 20.3.
			Fr 27.3.
April	Mi 1.4.	Mi 15.4.	Do 2.4.
	Mi 15.4.		Fr 10.4.
	Mi 29.4.		Fr 17.4.
			Fr 24.4.
			Fr 30.4.
Mai	Di 12.5.	Di 12.5.	Fr 8.5.
	Do 28.5.		Mi 13.5.
			Fr 22.5.
			Fr 29.5.
Juni	Mi 10.6.	Mi 10.6.	Fr 5.6.
	Mi 24.6.		Fr 12.6.
			Fr 19.6.
			Fr 26.6.
Juli	Mi 8.7.	Mi 8.7.	Fr 3.7.
	Mi 22.7.		Fr 10.7.
			Fr 17.7.
			Fr 24.7.
			Fr 31.7.
August	Mi 5.8.	Mi 5.8.	Fr 7.8.
	Mi 19.8.		Fr 14.8.
			Fr 21.8.
			Fr 28.8.
September	Mi 2.9.	Mi 2.9.	Fr 4.9.
	Mi 16.9.		Fr 11.9.
	Mi 30.9.		Fr 18.9.
			Fr 25.9.
Oktober	Mi 14.10.	Mi 28.10.	Fr 2.10.
	Mi 28.10.		Fr 9.10.
			Fr 16.10.
			Fr 23.10.
			Fr 30.10.
November	Mi 11.11.	Mi 25.11.	Fr 6.11.
	Mi 25.11.		Fr 13.11.
			Fr 20.11.
			Fr 27.11.
Dezember	Mi 9.12.	Di 22.12.	Fr 4.12.
	Di 22.12.		Fr 18.12.
			Mi 30.12.

Papiertonne und Gelber Sack

Do 22.1.
Mo 16.2.
Fr 13.3.
Mo 13.4.
Mo 11.5.
Fr 12.6.
Fr 10.7.
Do 6.8.
Mi 2.9.
Di 29.9.
Mo 26.10.
Fr 20.11.
Do 17.12.

Die Mülltonnen, Papiertonnen und Gelben Säcke bitte am Abholtag bis 6.00 Uhr zur Leerung/ Abholung bereitstellen.

Markt Eggolsheim

2015	Restmüll	Singletonne	Biotonne (1)	Biotonne (2)
Januar	Mo 12.1.	Mo 12.1.	Mo 12.1.	Mo 12.1.
	Mo 26.1.		Mo 26.1.	Mo 26.1.
Februar	Mo 9.2.	Mo 9.2.	Mo 9.2.	Mo 9.2.
	Mo 23.2.		Mo 23.2.	Mo 23.2.
März	Mo 9.3.	Mo 9.3.	Di 3.3.	Mo 2.3.
	Mo 23.3.		Di 10.3.	Mo 9.3.
			Di 17.3.	Mo 16.3.
			Di 24.3.	Mo 23.3.
			Di 31.3.	Mo 30.3.
April	Di 7.4.	Di 7.4.	Mi 8.4.	Di 7.4.
	Mo 20.4.		Di 14.4.	Mo 13.4.
			Di 21.4.	Mo 20.4.
			Di 28.4.	Mo 27.4.
Mai	Mo 4.5.	Mo 4.5.	Di 5.5.	Mo 4.5.
	Mo 18.5.		Di 12.5.	Mo 11.5.
			Di 19.5.	Mo 18.5.
			Mi 27.5.	Di 26.5.
Juni	Mo 1.6.	Mo 1.6.	Di 2.6.	Mo 1.6.
	Mo 15.6.		Di 9.6.	Mo 8.6.
	Mo 29.6.		Di 16.6.	Mo 15.8.
			Di 23.6.	Mo 22.6.
		Di 30.6.	Mo 29.6.	
Juli	Mo 13.7.	Mo 27.7.	Di 7.7.	Mo 6.7.
	Mo 27.7.		Di 14.7.	Mo 13.7.
			Di 21.7.	Mo 20.7.
			Di 28.7.	Mo 27.7.
August	Mo 10.8.	Mo 24.8.	Di 4.8.	Mo 3.8.
	Mo 24.8.		Di 11.8.	Mo 10.8.
			Di 18.8.	Mo 17.8.
			Di 25.8.	Mo 24.8.
			Mo 31.8.	
September	Mo 7.9.	Mo 21.9.	Di 1.9.	Mo 7.9.
	Mo 21.9.		Di 8.9.	Mo 14.9.
			Di 15.9.	Mo 21.9.
			Di 22.9.	Mo 28.9.
			Di 29.9.	Mo 28.9.
Oktober	Mo 5.10.	Mo 19.10.	Di 6.10.	Mo 5.10.
	Mo 19.10.		Di 13.10.	Mo 12.10.
			Di 20.10.	Mo 19.10.
			Di 27.10.	Mo 26.10.
November	Mo 2.11.	Mo 16.11.	Di 3.11.	Mo 2.11.
	Mo 16.11.		Di 10.11.	Mo 9.11.
	Mo 30.11.		Di 17.11.	Mo 16.11.
			Di 24.11.	Mo 23.11.
		Mo 30.11.	Mo 30.11.	
Dezember	Mo 14.12.	Mo 14.12.	Mo 14.12.	Mo 14.12.
	Mo 28.12.		Mo 28.12.	Mo 28.12.

Papiertonne und Gelber Sack

Fr 16.1.
Do 12.2.
Mi 11.3.
Do 9.4.
Do 7.5.
Mi 10.6.
Mi 8.7.
Di 4.8.
Mo 31.8.
Fr 25.9.
Do 22.10.
Mi 18.11.
Di 15.12.

Biotonne (1):

Drosendorf,
Drügendorf,
Götzendorf,
Kauernhofen,
Rettern,
Schirnaidel,
Tiefenstürmig,
Weigelshofen.

Biotonne (2):

übrige Gemeindeteile
und Eggolsheim

Die Mülltonnen,
Papiertonnen und Gelben
Säcke bitte am Abholtag
bis 6.00 Uhr zur Leerung/
Abholung bereitstellen.

Markt Egloffstein

2015	Restmüll		Singletonne		Biotonne	
Januar	Mi	7.1.			Mo	5.1.
	Di	20.1.	Di	20.1.	Mo	19.1.
Februar	Di	3.2.			Mo	2.2.
	Di	17.2.	Di	17.2.	Mo	16.2.
März	Di	3.3.			Mo	2.3.
	Di	17.3.	Di	17.3.	Mo	9.3.
	Di	31.3.			Mo	16.3.
					Mo	23.3.
April					Mo	30.3.
	Di	14.4.	Di	14.4.	Di	7.4.
	Di	28.4.			Mo	13.4.
					Mo	20.4.
Mai					Mo	27.4.
	Di	12.5.	Di	12.5.	Mo	4.5.
	Mi	27.5.			Mo	11.5.
					Mo	18.5.
Juni					Di	26.5.
	Di	9.6.	Di	9.6.	Mo	1.6.
	Di	23.6.			Mo	8.6.
					Mo	15.6.
Juli					Mo	22.6.
	Di	7.7.	Di	7.7.	Mo	29.6.
	Di	21.7.			Mo	6.7.
					Mo	13.7.
August					Mo	20.7.
	Di	4.8.	Di	4.8.	Mo	27.7.
	Di	18.8.			Mo	6.8.
					Mo	10.8.
September					Mo	17.8.
	Di	1.9.	Di	1.9.	Mo	24.8.
	Di	15.9.			Mo	31.8.
	Di	29.9.	Di	29.9.	Mo	7.9.
Oktober					Mo	14.9.
	Di	13.10.			Mo	21.9.
	Di	27.10.	Di	27.10.	Mo	28.9.
					Mo	5.10.
November					Mo	12.10.
	Di	10.11.			Mo	19.10.
	Di	24.11.	Di	24.11.	Mo	26.10.
					Mo	2.11.
Dezember					Mo	9.11.
	Di	8.12.			Mo	16.11.
	Di	22.12.	Di	22.12.	Mo	23.11.
				Mo	7.12.	
				Mo	21.12.	

Papiertonne und Gelber Sack

	Di	13.1.
	Mo	9.2.
	Fr	6.3.
	Do	2.4.
	Mo	4.5.
	Mi	3.6.
	Fr	3.7.
	Do	30.7.
	Mi	26.8.
	Di	22.9.
	Mo	19.10.
	Fr	13.11.
	Do	10.12.

Die Mülltonnen, Papiertonnen und Gelben Säcke bitte am Abholtag bis 6.00 Uhr zur Leerung/ Abholung bereitstellen.

Stadt **Forchheim**Kersbach, Sigritzau,
Gewerbegebiete Sandäcker, Rittigfeld

2015	Restmüll		Singletonne		Biotonne		Papiertonne und Gelber Sack	
Januar	Fr	2.1.			Di	13.1.		
	Do	15.1.	Do	15.1.	Di	27.1.	Do	22.1.
	Do	29.1.					Mo	16.2.
Februar	Do	12.2.	Do	12.2.	Di	10.2.	Fr	13.3.
	Do	26.2.			Di	24.2.	Mo	13.4.
März	Do	12.3.	Do	12.3.	Di	3.3.	Mo	11.5.
		26.3.			Di	10.3.	Fr	12.6.
					Di	17.3.	Fr	10.7.
					Di	24.3.	Do	6.8.
April	Fr	10.4.	Fr	10.4.	Mi	8.4.	Mi	2.9.
	Do	23.4.			Di	14.4.	Di	29.9.
					Di	21.4.	Mo	26.10.
					Di	28.4.	Fr	20.11.
Mai	Do	7.5.	Do	7.5.	Di	5.5.	Do	17.12.
	Do	21.5.			Mo	11.5.		
					Di	19.5.		
					Mi	27.5.		
Juni	Fr	5.6.	Fr	5.6.	Di	2.6.		
	Do	18.6.			Di	9.6.		
					Di	16.6.		
					Di	23.6.		
					Di	30.6.		
Juli	Fr	3.7.	Fr	3.7.	Di	7.7.		
	Do	16.7.			Di	14.7.		
	Do	30.7.	Do	30.7.	Di	21.7.		
					Di	28.7.		
August	Do	13.8.			Di	4.8.		
	Do	27.8.	Do	27.8.	Di	11.8.		
					Di	18.8.		
September					Di	25.8.		
	Do	10.9.			Di	1.9.		
	Do	24.9.	Do	24.9.	Di	8.9.		
					Di	15.9.		
					Di	22.9.		
Oktober					Di	29.9.		
	Do	8.10.			Di	6.10.		
	Do	22.10.	Do	22.10.	Di	13.10.		
					Di	20.10.		
November					Di	27.10.		
	Do	5.11.			Di	3.11.		
	Do	19.11.	Do	19.11.	Di	10.11.		
					Di	17.11.		
Dezember					Di	24.11.		
	Do	3.12.			Di	1.12.		
	Do	17.12.	Do	17.12.	Di	15.12.		
	30.12.			Mo	28.12.			

Die Mülltonnen,
Papiertonnen und Gelben
Säcke bitte am Abholtag
bis 6.00 Uhr zur Leerung/
Abholung bereitstellen.

Stadt Forchheim

Buckenhofen, Burk, West, Nord, Mitte

2015	Restmüll	Singletonne	Biotonne (1)	Biotonne (2)
Januar	Di 13.1.	Di 13.1.	Mi 7.1.	Di 13.1.
	Di 27.1.		Di 20.1.	Di 27.1.
Februar	Di 10.2.	Di 10.2.	Di 3.2.	Di 10.2.
	Di 24.2.		Di 17.2.	Di 24.2.
März	Di 10.3.	Di 10.3.	Di 3.3.	Di 3.3.
	Di 24.3.		Di 10.3.	Di 10.3.
			Di 17.3.	Di 17.3.
			Di 24.3.	Di 24.3.
			Di 31.3.	Di 31.3.
April	Mi 8.4.	Mi 8.4.	Mi 8.4.	Mi 8.4.
	Di 21.4.		Di 14.4.	Di 14.4.
Mai	Di 5.5.	Di 5.5.	Di 21.4.	Di 21.4.
	Di 19.5.		Di 28.4.	Di 28.4.
			Di 5.5.	Di 5.5.
			Mo 11.5.	Mo 11.5.
Juni	Di 2.6.	Di 2.6.	Di 19.5.	Di 19.5.
	Di 16.6.		Mi 27.5.	Mi 27.5.
	Di 30.6.	Di 30.6.	Di 2.6.	Di 2.6.
			Di 9.6.	Di 9.6.
			Di 16.6.	Di 16.6.
Juli	Di 14.7.		Di 23.6.	Di 23.6.
	Di 28.7.	Di 28.7.	Di 30.6.	Di 30.6.
			Di 7.7.	Di 7.7.
			Di 14.7.	Di 14.7.
			Di 21.7.	Di 21.7.
August	Di 11.8.		Di 28.7.	Di 28.7.
	Di 25.8.	Di 25.8.	Di 4.8.	Di 4.8.
			Di 11.8.	Di 11.8.
September	Di 8.9.		Di 18.8.	Di 18.8.
	Di 22.9.	Di 22.9.	Di 25.8.	Di 25.8.
			Di 1.9.	Di 1.9.
			Di 8.9.	Di 8.9.
			Di 15.9.	Di 15.9.
Oktober	Di 6.10.		Di 22.9.	Di 22.9.
	Di 20.10.	Di 20.10.	Di 29.9.	Di 29.9.
			Di 6.10.	Di 6.10.
			Di 13.10.	Di 13.10.
November	Di 3.11.		Di 20.10.	Di 20.10.
	Di 17.11.	Di 17.11.	Di 27.10.	Di 27.10.
			Di 3.11.	Di 3.11.
			Di 10.11.	Di 10.11.
Dezember	Di 1.12.		Di 17.11.	Di 17.11.
	Di 15.12.	Di 15.12.	Di 24.11.	Di 24.11.
	Di 29.12.		Di 8.12.	Di 8.12.
		Mo 21.12.	Di 15.12.	
			Mo 28.12.	

Biotonne (1):

Forchheim-West,
Buckenhofen, Burk

Biotonne (2):

Forchheim-Mitte,
Forchheim-Nord
Straßenverzeichnis siehe
folgende Seite!

Forchheim West, Buckenhofen, Burk	
Papiertonne und Gelber Sack	
Fr	23.1.
Di	17.2.
Mo	16.3.
Di	14.4.
Di	12.5.
Mo	15.6.
Mo	13.7.
Mo	10.8.
Do	3.9.
Mi	30.9.
Di	27.10.
Mo	23.11.
Mo	21.12.
Forchheim Nord, Mitte	
Papiertonne und Gelber Sack	
Di	20.1.
Do	19.2.
Di	17.3.
Mi	15.4.
Mi	13.5.
Di	16.6.
Di	14.7.
Fr	7.8.
Fr	4.9.
Do	1.10.
Mi	28.10.
Di	24.11.
Fr	18.12.

Die Mülltonnen, Papiertonnen und Gelben Säcke bitte am Abholtag bis 6.00 Uhr zur Leerung/ Abholung bereitstellen.

FO-WEST, BUCKENHOFEN und Burk		FO-MITTE und FO-NORD	
FO-WEST, BUCKENHOFEN: Adenauerallee (westlich des Kanals) Ahornweg Albrecht-Dürer-Straße Am Berg Am Hinteranger Am Kressenacker Am Siechhaus An der Regnitzbrücke Austräße Birkensteig Buchenweg Buckenhofener Straße Fichtenweg Föhrenweg Frankenau Friedensstraße Guttenbrunnstraße Hans-Sebald-Straße Hedwigstraße Hirtenweg Im Grund Jägersteig Josef-Arnold-Straße Josef-Schneider-Straße Kiefernstraße Lindenweg Maria-Theresien-Straße Marienstraße Merianstraße Michael-Knauer-Ring Pater-Ruper-Mayer-Straße Paul-Strian-Straße Pautzfelder Straße Pfarrer-Köhler-Straße Raiffeisenstraße Richterstein Rotkreuzstraße Sandstraße Sankt-Josef-Straße Sommerleithe Spieläcker Tannenweg Theresienstraße Wasserstall Weichselgartenstraße Zum Hachtgraben Zur Staustufe	BURK: Adlerstraße Am Eselsberg Am Hirtengarten Am Hofgarten Am Hohen Zorn Am Kirschgarten Am Linsengraben Am Regelsberg Am Ries Am Schellenberg Am Schlehenbach Am Weingartssteig Böhmerwaldstraße Breslauer Straße Bürgermeister-Reck-Straße Burker Straße Dreikönigstraße Drosselgasse Falkenstraße Frankenstraße Harfenstraße Hasenäcker Hinteres Schlehtal Hofäcker Kirchenstraße Kirchplatz Meisenweg Persaustraße Pfarrer-Bauer-Straße Rebenstraße Regnitzau Regnitzweg Röthenstraße Seetalweg Sommerrangen Sonnenweg Starenweg Stillstraße Sudetenweg Ulmenstraße Weiherstraße Zur Lehmgrube Zur Sportinsel	FO-MITTE: Adenauerallee (östlich des Kanals) Am Lindenanger Am Schießanger Andreas-Steinmetz-Straße Apothekenstraße Badstraße Bamberger Straße (südlich der Adenauerallee) Basteistraße Birkenfelderstraße Bügstraße (südlich der Adenauerallee) Bürgerhofstraße Dechant-Reuder-Straße Dernbachstraße Dreikirchenstraße (nördlich der Klosterstraße) Egloffsteinststraße Eisenbahnstraße Fuchsenstraße Gebssattelstraße Haidfeldstraße Hauptstraße Heimgartenstraße Holzstraße Hornschuchallee Kanalstraße Kapellenstraße Karolingerstraße Kasernstraße Klosterstraße Krottental Lohmühlgäßchen Marktplatz Merowingerstraße Nedergasse Paradeplatz Philosophenweg Rathausplatz Rosengäßchen Sackgasse St.-Martin-Straße Sattlertorstraße Schlachthofstraße Schlossergasse	Schulstraße Seltsamplatz Spitalstraße Vogelstraße Von-Brun-Straße Waisenhausstraße Wallstraße Wiesentstraße FO-NORD: Adalbert-Stifter-Straße Bamberger Straße (nördlich der Adenauerallee) Bammersdorfer Straße Bodelschwingstraße Bügstraße (nördlich der Adenauerallee) Fritz-Hoffmann-Straße Gebrüder-Waasner-Weg Gerhart-Hauptmann-Straße Goethestraße Hans-Watzlik-Straße Heinestraße Herderstraße Hölderlinstraße Jean-Paul-Straße Joseph-Otto-Platz Kaiser-Heinrich-Straße Kaiserin-Kunigunda-Straße Kantstraße Ohmstraße Paul-Keller-Straße Pestalozzistraße Regnitzstraße Schillerstraße Serlbacher Straße Umlandstraße Untere Kellerstraße (ab Adenauerallee bis Piastenbrücke) Von-Ketteler-Straße Von-Pappenheim-Straße Wallensteinstraße Wilhelm-Raabe-Straße

Stadt **Forchheim** Serlbach, Süd, Nordost, Ost, Reuth

2015	Restmüll	Singletonne	Biotonne (3)	Biotonne (4)		
Januar	Mi 14.1. Mi 28.1.	Mi 14.1.	Mi 14.1. Mi 28.1.	Do 8.1. Mi 21.1.		
	Februar	Mi 11.2. Mi 25.2.	Mi 11.2.	Mi 11.2. Mi 25.2.	Mi 4.2. Mi 18.2.	
März		Mi 11.3. Mi 25.3.	Mi 11.3.	Mi 4.3. Mi 11.3. Mi 18.3. Mi 25.3.	Mi 4.3. Mi 11.3. Mi 18.3. Mi 25.3.	
	April	Do 9.4. Mi 22.4.	Do 9.4.	Mi 1.4. Do 9.4. Mi 15.4. Mi 22.4. Mi 29.4.	Mi 1.4. Do 9.4. Mi 15.4. Mi 22.4. Mi 29.4.	
		Mai	Mi 6.5. Mi 20.5.	Mi 6.5.	Mi 6.5. Di 12.5. Mi 20.5. Do 28.5.	Mi 6.5. Di 12.5. Mi 20.5. Do 28.5.
			Juni	Mi 3.6. Mi 17.6.	Mi 3.6.	Mi 3.6. Mi 10.6. Mi 17.6. Mi 24.6.
Juli				Do 2.7. Mi 15.7. Mi 29.7.	Do 2.7. Mi 29.7.	Do 2.7. Mi 8.7. Mi 15.7. Mi 22.7. Mi 29.7.
	August	Mi 12.8. Mi 26.8.		Mi 26.8.	Mi 5.8. Mi 12.8. Mi 19.8. Mi 26.8.	Mi 5.8. Mi 12.8. Mi 19.8. Mi 26.8.
		September		Mi 9.9. Mi 23.9.	Mi 23.9.	Mi 2.9. Mi 9.9. Mi 16.9. Mi 23.9. Mi 30.9.
			Oktober	Mi 7.10. Mi 21.10.	Mi 21.10.	Mi 7.10. Mi 14.10. Mi 21.10. Mi 28.10.
November				Mi 4.11. Mi 18.11.	Mi 18.11.	Mi 4.11. Mi 11.11. Mi 18.11. Mi 25.11.
	Dezember			Mi 2.12. Mi 16.12. Di 29.12.	Mi 16.12.	Mi 2.12. Mi 16.12. Mo 28.12.

Papiertonne und Gelber Sack	
Forchheim Reuth, Ost	
Mo	26.1.
Fr	20.2.
Mi	18.3.
Do	16.4.
Mo	18.5.
Mi	17.6.
Mi	15.7.
Di	11.8.
Mo	7.9.
Fr	2.10.
Do	29.10.
Mi	25.11.
Di	22.12.

Papiertonne und Gelber Sack	
Forchheim Nordost, Serlbach	
Mi	21.1.
Mi	18.2.
Do	19.3.
Fr	17.4.
Di	19.5.
Do	18.6.
Do	16.7.
Mi	12.8.
Di	8.9.
Mo	5.10.
Fr	30.10.
Do	26.11.
Mi	23.12.

Papiertonne und Gelber Sack	
Forchheim Süd	
Di	20.1.
Do	19.2.
Di	17.3.
Mi	15.4.
Mi	13.5.
Di	16.6.
Di	14.7.
Fr	7.8.
Fr	4.9.
Do	1.10.
Mi	28.10.
Di	24.11.
Fr	18.12.

Biotonne (3): Serlbach, Forchheim-Süd, Forchheim-Nordost, Forchheim-Ost

Biotonne (4): Forchheim-Reuth
Straßenverzeichnis siehe folgende Seite!

Stadt Forchheim

Straßenverzeichnis, Teil 2

FO-SÜD	FO-NORDOST	FO-OST	FO-REUTH
Am Augraben	Am Eichenwald	Am Stahl	Alfons-Fäustle-Weg
Am Gründelbach	Am Neuenberg	Am Steinbruch	Am Auerberg
Am Halben Weg	Am Örtelberg	Bayreuther Straße	Am Schwedengraben
Am Strecklerplatz	Am Sendelgraben	(bis zur Einmündung	Am Sportplatz
Am Trubbach	An den Weihern	Ziegeleistr., nur linke Seite	An der Holzbrücke
Am Zweng	Arnulfstraße	stadtauswärts)	Angerstraße
An den Sandgruben	Auf den Kellern	Bergstraße	Auf der Hut
An der Lände	Beethovenstraße	Berliner Straße	Balthasar-Schönfelder-Straße
Äußere Nürnberger Straße	Ehlersstraße	Braunauer Straße	Bayreuther Straße
Bahnhofsplatz	Eichendorffstraße	Breitenlohestraße	(rechte Seite stadtauswärts
Bebenburgstraße	Friedrich-Rückert-Weg	(bis Einmündung	und linke Seite stadtaus-
Benzstraße	Hainbrunnenstraße	Ziegeleistraße)	wärts ab Ziegeleistraße)
Blumenstraße	Hainstraße	Danziger Straße	Bischofsberg
Boschstraße	Hans-Sachs-Straße	Don-Bosco-Straße	Breitenlohestraße
Breitweidig	Herrman-Löns-Straße	Donauschwabenstraße	(ab der Einmündung
Daimlerstraße	Hugo-Post-Straße	Dreifaltigkeitsweg	Ziegeleistraße)
Dieselstraße	Jagdstraße	Ernst-Reuter-Platz	Brunnenweg
Dreikirchenstraße	Johann-Sebastian-Bach-	Färberstraße	Ebermannstädter Straße
(südlich der Klosterstraße)	Straße	Gleiwitzer Straße	Egerlandstraße
Friedrich-Ludwig-Jahn-	Karl-Bröger-Straße	Hans-Räbel-Straße	Ehrenbürgstraße
Straße	Karlstraße	Heinrich-Soldan-Straße	Erlachstraße
Friedrich-von-Schletz-Straße	Konradstraße	John-F.-Kennedy-Ring	Fichtenstraße
Gartenstraße	Leygeberstraße	Katzensteinstraße	Forstweg
Hafenstraße	Lichteneiche	Königsberger Straße	Georg-Büttel-Straße
Hans-Böckler-Straße	Liebessteig	Konrad-Ott-Straße	Georg-Kaffer-Straße
Henri-Dunant-Straße	Ludwigstraße	Kraftwerkstraße	Georg-Leisgang-Straße
Imkerstraße	Martin-Luther-Straße	Krankenhausstraße	Handwerkerhof
Käsrothe	Mozartstraße	Kreulstraße	Hutstraße
Kolpingsplatz	Neuenbergstraße	Langgasse	Karl-Herold-Straße
Löschwöhrdstraße	Nußbaumstraße	Salesianerweg	Karl-Schwengler-Straße
Luitpoldstraße	Obere Kellerstraße	Schleifweg	Kindergartenweg
Nell-Breuning-Straße	Peter-Henlein-Straße	Schlesierstraße	Konrad-Roth-Straße
Nürnberger Straße	Piastenstraße	Sudetenstraße	Lärchenweg
Paul-Keith-Straße	Poigerstraße		Mayer-Franken-Straße
Pfaffensee	Richard-Wagner-Straße		Michael-Biebl-Weg
Reichbrunnstraße	Ringstraße		Michael-Kotz-Straße
Ruhalmstraße	Rosenau		Mühlhof
Schönbornstraße	Rudolfstraße		Oberer Schulweg
Sebald-Kopp-Straße	Schubertstraße		Reuther Straße
Siemenstraße	Schützenstraße		Rodensteinweg
Simon-Hegele-Straße	Theodor-Körner-Weg		Rosenweg
Stauffenbergstraße	Untere Kellerstraße		Rotbrunnenstraße
Steinbühlstraße	(ab Piastenbrücke		Ruhstraße
Theodor-Heuss-Allee	stadtauswärts)		Spinnereistraße
Torstraße	Viktor-v.-Scheffel-Platz		Traubenweg
Von-Hirschberg-Straße	Wilhelm-Busch-Straße		Trettlachstraße
Wallgasse	Wilhelm-Hauff-Straße		Unterer Schulweg
Wassergasse	Winkelreuth		Von-Guttenberg-Straße
Willy-Brandt-Allee			Wacholderweg
Zweibrückenstraße			Weberstraße
			Weidenweg
			Weinbergstraße
			Wilhelm-Burkard-Straße
			Winzerstraße
			Wöhrstraße
			Ziegeleistraße
			Zur Marter

Markt Gößweinstein

2015	Restmüll	Singletonne	Biotonne
Januar	Mo 5.1.		Mo 5.1.
	Mo 19.1.	Mo 19.1.	Mo 19.1.
Februar	Mo 2.2.		Mo 2.2.
	Mo 16.2.	Mo 16.2.	Mo 16.2.
März	Mo 2.3.		Mo 2.3.
	Mo 16.3.	Mo 16.3.	Mo 9.3.
	Mo 30.3.		Mo 16.3.
			Mo 23.3.
			Mo 30.3.
April	Mo 13.4.	Mo 13.4.	Di 7.4.
	Mo 27.4.		Mo 13.4.
			Mo 20.4.
			Mo 27.4.
Mai	Mo 11.5.	Mo 11.5.	Mo 4.5.
	Di 26.5.		Mo 11.5.
			Mo 18.5.
			Di 26.5.
Juni	Mo 8.6.	Mo 8.6.	Mo 1.6.
	Mo 22.6.		Mo 8.6.
			Mo 15.6.
			Mo 22.6.
			Mo 29.6.
Juli	Mo 6.7.	Mo 6.7.	Mo 6.7.
	Mo 20.7.		Mo 13.7.
			Mo 20.7.
			Mo 27.7.
August	Mo 3.8.	Mo 3.8.	Mo 3.8.
	Mo 17.8.		Mo 10.8.
	Mo 31.8.	Mo 31.8.	Mo 17.8.
			Mo 24.8.
			Mo 31.8.
September	Mo 14.9.		Mo 7.9.
	Mo 28.9.	Mo 28.9.	Mo 14.9.
			Mo 21.9.
			Mo 28.9.
Oktober	Mo 12.10.		Mo 5.10.
	Mo 26.10.	Mo 26.10.	Mo 12.10.
			Mo 19.10.
			Mo 26.10.
November	Mo 9.11.		Mo 2.11.
	Mo 23.11.	Mo 23.11.	Mo 9.11.
			Mo 16.11.
			Mo 23.11.
Dezember	Mo 7.12.		Mo 7.12.
	Mo 21.12.	Mo 21.12.	Mo 21.12.

Ort Gößweinstein	
Papiertonne und Gelber Sack	
Fr	9.1.
Do	5.2.
Mi	4.3.
Di	31.3.
Mi	29.4.
Mo	1.6.
Mi	1.7.
Di	28.7.
Mo	24.8.
Fr	18.9.
Do	15.10.
Mi	11.11.
Di	8.12.

Ortsteile
Behringersmühle, Hungenberg, Kohlstein, Moritz, Moschendorf, Sachsenmühle, Schweigelberg, Unterailsfeld, Wölm.

Papiertonne und Gelber Sack	
Mo	12.1.
Fr	6.2.
Do	5.3.
Mi	1.4.
Do	30.4.
Di	2.6.
Do	2.7.
Mi	29.7.
Di	25.8.
Mo	21.9.
Fr	16.10.
Do	12.11.
Mi	9.12.

Ortsteile
Allersdorf, Altenthal, Bösenbirkig, Etzdorf, Geiselhöhe, Hardt, Hartenreuth, Hühnerloh, Kleingeseesee, Leimersberg, Leutzdorf, Liebenau, Morschreuth, Prügeldorf, Sachsendorf, Sattelmansburg, Stadelhofen, Türkelstein, Ühleinsdorf, Wichsenstein.

Papiertonne und Gelber Sack	
Do	8.1.
Mi	4.2.
Di	3.3.
Mo	30.3.
Di	28.4.
Fr	29.5.
Di	30.6.
Mo	27.7.
Fr	21.8.
Do	17.9.
Mi	14.10.
Di	10.11.
Mo	7.12.

Die Mülltonnen, Papiertonnen und Gelben Säcke bitte am Abholtag bis 6.00 Uhr zur Leerung/Abholung bereitstellen.

Stadt Gräfenberg

2015	Restmüll	Singletonne	Biotonne (1)	Biotonne (2)	Papiertonne und Gelber Sack
Januar	Fr 9.1.	Do 22.1.	Do 8.1.	Fr 9.1.	
	Do 22.1.		Mi 21.1.	Do 22.1.	
Februar	Do 5.2.	Do 19.2.	Mi 4.2.	Do 5.2.	
	Do 19.2.		Mi 18.2.	Do 19.2.	
März	Do 5.3.	Do 19.3.	Mi 4.3.	Do 5.3.	
	Do 19.3.		Mi 11.3.	Do 12.3.	
			Mi 18.3.	Do 19.3.	
			Mi 25.3.	Do 26.3.	
April	Do 2.4.	Do 16.4.	Mi 1.4.	Do 2.4.	
	Do 16.4.		Do 9.4.	Fr 10.4.	
	Do 30.4.		Mi 15.4.	Do 16.4.	
			Mi 22.4.	Do 23.4.	
			Mi 29.4.	Do 30.4.	
Mai	Mi 13.5.	Mi 13.5.	Mi 6.5.	Do 7.5.	
	Fr 29.5.		Di 12.5.	Mi 13.5.	
			Mi 20.5.	Do 21.5.	
			Do 28.5.	Fr 29.5.	
Juni	Do 11.6.	Do 11.6.	Mi 3.6.	Fr 5.6.	
	Do 25.6.		Mi 10.6.	Do 11.6.	
Juli	Do 9.7.	Do 9.7.	Mi 17.6.	Do 18.6.	
	Do 23.7.		Mi 24.6.	Do 25.6.	
			Do 2.7.	Fr 3.7.	
			Mi 8.7.	Do 9.7.	
			Mi 15.7.	Do 16.7.	
August	Do 6.8.	Do 6.8.	Mi 22.7.	Do 23.7.	
	Do 20.8.		Mi 29.7.	Do 30.7.	
			Mi 5.8.	Do 6.8.	
			Mi 12.8.	Do 13.8.	
			Mi 19.8.	Do 20.8.	
September	Do 3.9.	Do 3.9.	Mi 26.8.	Do 27.8.	
	Do 17.9.		Mi 2.9.	Do 3.9.	
			Mi 9.9.	Do 10.9.	
			Mi 16.9.	Do 17.9.	
			Mi 23.9.	Do 24.9.	
Oktober	Do 1.10.	Do 29.10.	Mi 30.9.	Do 29.9.	
	Do 15.10.		Mi 7.10.	Do 1.10.	
	Do 29.10.		Mi 14.10.	Do 8.10.	
			Mi 21.10.	Do 15.10.	
November			Mi 28.10.	Do 22.10.	
	Do 12.11.	Do 26.11.		Do 29.10.	
	Do 26.11.		Mi 4.11.	Do 5.11.	
			Mi 11.11.	Do 12.11.	
			Mi 18.11.	Do 19.11.	
	Mi 25.11.		Do 26.11.		
Dezember	Do 10.12.	Mi 23.12.	Mi 9.12.	Do 10.12.	
	Mi 23.12.		Di 22.12.	Mi 23.12.	

Biotonne (1):
Gräfenbergerhüll,
Neusles, Rangen

Biotonne (2):
übrige Gemeindeteile
und Gräfenberg

Die Mülltonnen,
Papiertonnen und Gelben
Säcke bitte am Abholtag
bis 6.00 Uhr zur Leerung/
Abholung bereitstellen.

Gemeinde Hallerndorf

2015	Restmüll	Singletonne	Biotonne
Januar	Mo 12.1.		Mo 12.1.
	Mo 26.1.	Mo 26.1.	Mo 26.1.
Februar	Mo 9.2.		Mo 9.2.
	Mo 23.2.	Mo 23.2.	Mo 23.2.
März	Mo 9.3.		Mo 2.3.
	Mo 23.3.	Mo 23.3.	Mo 9.3.
			Mo 16.3.
			Mo 23.3.
April	Di 7.4.		Di 7.4.
	Mo 20.4.	Mo 20.4.	Mo 13.4.
			Mo 20.4.
			Mo 27.4.
Mai	Mo 4.5.		Mo 4.5.
	Mo 18.5.	Mo 18.5.	Mo 11.5.
			Mo 18.5.
			Di 26.5.
Juni	Mo 1.6.		Mo 1.6.
	Mo 15.6.	Mo 15.6.	Mo 8.6.
	Mo 29.6.		Mo 15.6.
			Mo 22.6.
Juli	Mo 13.7.	Mo 13.7.	Mo 6.7.
	Mo 27.7.		Mo 13.7.
			Mo 20.7.
			Mo 27.7.
August	Mo 10.8.	Mo 10.8.	Mo 3.8.
	Mo 24.8.		Mo 10.8.
			Mo 17.8.
			Mo 24.8.
September	Mo 7.9.	Mo 7.9.	Mo 31.8.
	Mo 21.9.		Mo 7.9.
			Mo 14.9.
			Mo 21.9.
Oktober	Mo 5.10.	Mo 5.10.	Mo 28.9.
	Mo 19.10.		Mo 5.10.
			Mo 12.10.
			Mo 19.10.
November	Mo 2.11.	Mo 2.11.	Mo 26.10.
	Mo 16.11.		Mo 5.10.
	Mo 30.11.	Mo 30.11.	Mo 12.10.
			Mo 19.10.
Dezember	Mo 14.12.		Mo 2.11.
	Mo 28.12.	Mo 28.12.	Mo 9.11.

Hallerndorf	
Papiertonne und Gelber Sack	
Fr	16.1.
Do	12.2.
Mi	11.3.
Do	9.4.
Do	7.5.
Mi	10.6.
Mi	8.7.
Di	4.8.
Mo	31.8.
Fr	25.9.
Do	22.10.
Mi	18.11.
Di	15.12.

Ortsteile
 Haid, Kreuzberg,
 Pautzfeld,
 Schlammersdorf,
 Schnaid,
 Stiebarlimbach,
 Trailsdorf, Willersdorf.

Papiertonne und Gelber Sack	
Do	15.1.
Mi	11.2.
Di	10.3.
Mi	8.4.
Mi	6.5.
Di	9.6.
Di	7.7.
Mo	3.8.
Fr	28.8.
Do	24.9.
Mi	21.10.
Di	17.11.
Mo	14.12.

Die Mülltonnen, Papiertonnen und Gelben Säcke bitte am Abholtag bis 6.00 Uhr zur Leerung/ Abholung bereitstellen.

Gemeinde **Hausen**

2015	Restmüll	Singletonne	Biotonne
Januar	Fr 2.1.	Fr 16.1.	Mi 7.1.
	Fr 16.1.		Di 20.1.
	Fr 30.1.		
Februar	Fr 13.2.	Fr 13.2.	Di 3.2.
	Fr 27.2.		Di 17.2.
März	Fr 13.3.	Fr 13.3.	Di 3.3.
	Fr 27.3.		Di 10.3.
			Di 17.3.
			Di 24.3.
			Di 31.3.
April	Fr 10.4.	Fr 10.4.	Mi 8.4.
	Fr 24.4.		Di 14.4.
			Di 21.4.
			Di 28.4.
Mai	Fr 8.5.	Fr 8.5.	Di 5.5.
	Fr 22.5.		Mo 11.5.
			Di 19.5.
			Mi 27.5.
Juni	Fr 5.6.	Fr 5.6.	Di 2.6.
	Fr 19.6.		Di 9.6.
			Di 16.6.
			Di 23.6.
			Di 30.6.
Juli	Fr 3.7.	Fr 3.7.	Di 7.7.
	Fr 17.7.		Di 14.7.
	Fr 31.7.		Di 21.7.
			Di 28.7.
August	Fr 14.7.	Fr 28.7.	Di 4.8.
	Fr 28.7.		Di 11.8.
			Di 18.8.
			Di 25.8.
September	Fr 11.9.	Fr 25.9.	Di 1.9.
	Fr 25.9.		Di 8.9.
			Di 15.9.
			Di 22.9.
			Di 29.9.
Oktober	Fr 9.10.	Fr 23.10.	Di 6.10.
	Fr 23.10.		Di 13.10.
			Di 20.10.
			Di 27.10.
November	Fr 6.11.	Fr 20.11.	Di 3.11.
	Fr 20.11.		Di 10.11.
			Di 17.11.
			Di 24.11.
Dezember	Fr 4.12.	Fr 18.12.	Di 8.12.
	Fr 18.12.		Mo 21.12.
	Mi 30.12.		

Hausen**Papiertonne und Gelber Sack**

Do 22.1.

Mo 16.2.

Fr 13.3.

Mo 13.4.

Mo 11.5.

Fr 12.6.

Fr 10.7.

Do 6.8.

Mi 2.9.

Di 29.9.

Mo 26.10.

Fr 20.11.

Do 17.12.

Wimmelbach**Papiertonne und Gelber Sack**

Fr 23.1.

Di 17.2.

Mo 16.3.

Di 14.4.

Di 12.5.

Mo 15.6.

Mo 13.7.

Mo 10.8.

Do 3.9.

Mi 30.9.

Di 27.10.

Mo 23.11.

Mo 21.12.

Die Mülltonnen, Papiertonnen und Gelben Säcke bitte am Abholtag bis 6.00 Uhr zur Leerung/ Abholung bereitstellen.

Gemeinde Heroldsbach

2015	Restmüll	Singletonne	Biotonne			
Januar	Fr 2.1. Do 15.1. Do 29.1.	Do 15.1.	Do 8.1. Mi 21.1.			
	Februar	Do 12.2. Do 26.2.	Do 12.2.	Mi 4.2. Mi 18.2.		
		März	Do 12.3. Do 26.3.	Do 12.3.	Mi 4.3. Mi 11.3. Mi 18.3. Mi 25.3.	
April	Fr 10.4. Do 23.4.		Fr 10.4.	Mi 1.4. Do 9.4. Mi 15.4. Mi 22.4. Mi 29.4.		
	Mai		Do 7.5. Do 21.5.	Do 7.5.	Mi 6.5. Di 12.5. Mi 20.5. Do 28.5.	
			Juni	Fr 5.6. Do 18.6.	Fr 5.6.	Mi 3.6. Mi 10.6. Mi 17.6. Mi 24.6.
		Juli		Fr 3.7. Do 16.7. Do 30.7.	Fr 3.7. Do 30.7.	Do 2.7. Mi 8.7. Mi 15.7. Mi 22.7. Mi 29.7.
August	Do 13.8. Do 27.8.			Do 27.8.	Mi 5.8. Mi 12.8. Mi 19.8. Mi 26.8.	
	September			Do 10.9. Do 24.9.	Do 24.9.	Mi 2.9. Mi 9.9. Mi 16.9. Mi 23.9. Mi 30.9.
			Oktober	Do 8.10. Do 22.10.	Do 22.10.	Mi 7.10. Mi 14.10. Mi 21.10. Mi 28.10.
November		Do 5.11. Do 19.11.		Do 19.11.	Mi 4.11. Mi 11.11. Mi 18.11. Mi 25.11.	
		Dezember		Do 3.12. Do 17.12. Mi 30.12.	Do 17.12.	Mi 9.12. Di 22.12.

Papiertonne und Gelber Sack

Fr 2.1.
Di 27.1.
Mo 23.2.
Fr 20.3.
Mo 20.4.
Mi 20.5.
Fr 19.6.
Fr 17.7.
Do 13.8.
Mi 9.9.
Di 6.10.
Mo 2.11.
Mi 2.12.

Die Mülltonnen, Papiertonnen und Gelben Säcke bitte am Abholtag bis 6.00 Uhr zur Leerung/ Abholung bereitstellen.

Markt Hiltboldstein

2015	Restmüll	Singletonne	Biotonne
Januar	Fr 2.1. Do 15.1.	Fr 2.1.	Do 8.1. Mi 21.1.
	Do 29.1.	Do 29.1.	
Februar	Do 12.2. Do 26.2.	Do 26.2.	Mi 4.2. Mi 18.2.
März	Do 12.3. Do 26.3.	Do 26.3.	Mi 4.3. Mi 11.3. Mi 18.3. Mi 25.3.
April	Fr 10.4. Do 23.4.	Do 23.4.	Mi 1.4. Do 9.4. Mi 15.4. Mi 22.4. Mi 29.4.
Mai	Do 7.5. Do 21.5.	Do 21.5.	Mi 6.5. Di 12.5. Mi 20.5. Do 28.5.
Juni	Fr 5.6. Do 18.6.	Do 18.6.	Mi 3.6. Mi 10.6. Mi 17.6. Mi 24.6.
Juli	Fr 3.7. Do 16.7. Do 30.7.	Do 16.7.	Do 2.7. Mi 8.7. Mi 15.7. Mi 22.7. Mi 29.7.
August	Do 13.8. Do 27.8.	Do 13.8.	Mi 5.8. Mi 12.8. Mi 19.8. Mi 26.8.
September	Do 10.9. Do 24.9.	Do 10.9.	Mi 2.9. Mi 9.9. Mi 16.9. Mi 23.9. Mi 30.9.
Oktober	Do 8.10. Do 22.10.	Do 8.10.	Mi 7.10. Mi 14.10. Mi 21.10. Mi 28.10.
November	Do 5.11. Do 19.11.	Do 5.11.	Mi 4.11. Mi 11.11. Mi 18.11. Mi 25.11.
Dezember	Do 3.12. Do 17.12. Mi 30.12.	Do 3.12. Mi 30.12.	Mi 9.12. Di 22.12.

Papiertonne und Gelber Sack

Do 8.1.
Mi 4.2.
Di 3.3.
Mo 30.3.
Di 28.4.
Fr 29.5.
Di 30.6.
Mo 27.7.
Fr 21.8.
Do 17.9.
Mi 14.10.
Di 10.11.
Mo 7.12.

Die Mülltonnen, Papiertonnen und Gelben Säcke bitte am Abholtag bis 6.00 Uhr zur Leerung/ Abholung bereitstellen.

Markt Igensdorf

2015	Restmüll	Singletonne	Biotonne
Januar	Fr 9.1.		Fr 9.1.
	Do 22.1.	Do 22.1.	Do 22.1.
Februar	Do 5.2.		Do 5.2.
	Do 19.2.	Do 19.2.	Do 19.2.
März	Do 5.3.		Do 5.3.
	Do 19.3.	Do 19.3.	Do 12.3. Do 19.3. Do 26.3.
April	Do 2.4.	Do 16.4.	Do 2.4.
	Do 16.4.		Fr 10.4.
	Do 30.4.		Do 16.4.
			Do 23.4. Do 30.4.
Mai	Mi 13.5.	Mi 13.5.	Do 7.5.
	Fr 29.5.		Mi 13.5. Do 21.5. Fr 29.5.
Juni	Do 11.6.	Do 11.6.	Fr 5.6.
	Do 25.6.		Do 11.6. Do 18.6. Do 25.6.
Juli	Do 9.7.	Do 9.7.	Fr 3.7.
	Do 23.7.		Do 9.7.
			Do 16.7.
			Do 23.7. Do 30.7.
August	Do 6.8.	Do 6.8.	Do 6.8.
	Do 20.8.		Do 13.8.
			Do 20.8.
			Do 27.8.
September	Do 3.9.	Do 3.9.	Do 3.9.
	Do 17.9.		Do 10.9.
			Do 17.9.
			Do 24.9.
Oktober	Do 1.10.	Do 1.10.	Do 1.10.
	Do 15.10.		Do 8.10.
	Do 29.10.		Do 15.10.
			Do 22.10. Do 29.10.
November	Do 12.11.	Do 26.11.	Do 5.11.
	Do 26.11.		Do 12.11.
			Do 19.11.
			Do 26.11.
Dezember	Do 10.12.		Do 10.12.
	Mi 23.12.	Mi 23.12.	Mi 23.12.

Papiertonne und Gelber Sack

Fr 30.1.
Fr 27.2.
Do 26.3.
Fr 24.4.
Mi 27.5.
Do 25.6.
Do 23.7.
Mi 19.8.
Di 15.9.
Mo 12.10.
Fr 6.11.
Di 1.12.
Mi 30.12.

Die Mülltonnen, Papiertonnen und Gelben Säcke bitte am Abholtag bis 6.00 Uhr zur Leerung/ Abholung bereitstellen.

Gemeinde **Kirchehrenbach**

2015	Restmüll	Singletonne	Biotonne	
Januar	Fr 2.1.		Mo 5.1.	
	Fr 16.1.	Fr 16.1.	Mo 19.1.	
	Fr 30.1.			
Februar	Fr 13.2.	Fr 13.2.	Mo 2.2.	
	Fr 27.2.		Mo 16.2.	
März	Fr 13.3.	Fr 13.3.	Mo 2.3.	
	Fr 27.3.		Mo 9.3.	
			Mo 16.3.	
			Mo 23.3.	
			Mo 30.3.	
April	Fr 10.4.	Fr 10.4.	Di 7.4.	
	Fr 24.4.		Mo 13.4.	
			Mo 20.4.	
			Mo 27.4.	
Mai	Fr 8.5.	Fr 8.5.	Mo 4.5.	
	Fr 22.5.		Mo 11.5.	
			Mo 18.5.	
		Di 26.5.		
Juni	Fr 5.6.	Fr 5.6.	Mo 1.6.	
	Fr 19.6.		Mo 8.6.	
			Mo 15.6.	
			Mo 22.6.	
			Mo 29.6.	
Juli	Fr 3.7.	Fr 3.7.	Mo 6.7.	
	Fr 17.7.		Mo 13.7.	
	Fr 31.7.	Fr 31.7.	Mo 20.7.	
			Mo 27.7.	
August	Fr 14.8.		Mo 3.8.	
	Fr 28.8.	Fr 28.8.	Mo 10.8.	
			Mo 17.8.	
			Mo 24.8.	
			Mo 31.8.	
September	Fr 11.9.		Mo 7.9.	
	Fr 25.9.	Fr 25.9.	Mo 14.9.	
			Mo 21.9.	
			Mo 28.9.	
Oktober	Fr 9.10.		Mo 5.10.	
	Fr 23.10.	Fr 23.10.	Mo 12.10.	
			Mo 19.10.	
			Mo 26.10.	
November	Fr 6.11.		Mo 2.11.	
	Fr 20.11.	Fr 20.11.	Mo 9.11.	
			Mo 16.11.	
			Mo 23.11.	
Dezember	Fr 4.12.		Mo 7.12.	
	Fr 18.12.	Fr 18.12.	Mo 21.12.	
	Mi 30.12.			

Papiertonne und Gelber Sack

Mi 14.1.
Di 10.2.
Mo 9.3.
Di 7.4.
Di 5.5.
Mo 8.6.
Mo 6.7.
Fr 31.7.
Do 27.8.
Mi 23.9.
Di 20.10.
Mo 16.11.
Fr 11.12.

Die Mülltonnen,
Papiertonnen und Gelben
Säcke bitte am Abholtag
bis 6.00 Uhr zur Leerung/
Abholung bereitstellen.

Gemeinde Kleinsendelbach

2015	Restmüll	Singletonne	Biotonne				
Januar	Fr 9.1. Do 22.1.	Do 22.1.	Fr 9.1. Do 22.1.				
	Februar		Do 5.2. Do 19.2.	Do 5.2. Do 19.2.			
März		Do 5.3. Do 19.3.	Do 19.3.	Do 5.3. Do 12.3. Do 19.3. Do 26.3.			
	April	Do 2.4. Do 16.4. Do 30.4.		Do 16.4.	Do 2.4. Fr 10.4. Do 16.4. Do 23.4. Do 30.4.		
Mai		Mi 13.5. Fr 29.5.	Mi 13.5.		Do 7.5. Mi 13.5. Do 21.5. Fr 29.5.		
		Juni			Do 11.6. Do 25.6.	Do 11.6.	Fr 5.6. Do 11.6. Do 18.6. Do 25.6.
					Juli		Do 9.7. Do 23.7.
August	Do 6.8. Do 20.8.	Do 6.8.	Do 6.8. Do 13.8. Do 20.8. Do 27.8.				
	September		Do 3.9. Do 17.9.	Do 3.9.		Do 3.9. Do 10.9. Do 17.9. Do 24.9.	
			Oktober		Do 1.10. Do 15.10. Do 29.10.	Do 29.10.	Do 1.10. Do 8.10. Do 15.10. Do 22.10. Do 29.10.
					November		Do 12.11. Do 26.11.
Dezember	Do 10.12. Mi 23.12.	Mi 23.12.		Do 10.12. Mi 23.12.			

Papiertonne und Gelber Sack	
Do	29.1.
Do	26.2.
Mi	25.3.
Do	23.4.
Di	26.5.
Mi	24.6.
Mi	22.7.
Di	18.8.
Mo	14.9.
Fr	9.10.
Do	5.11.
Mo	30.11.
Di	29.12.

Die Mülltonnen, Papiertonnen und Gelben Säcke bitte am Abholtag bis 6.00 Uhr zur Leerung/ Abholung bereitstellen.

Gemeinde **Kunreuth**

2015	Restmüll	Singletonne	Biotonne (1)	Biotonne (2)
Januar	Fr 2.1. Do 15.1. Do 29.1.	Fr 2.1. Do 29.1.	Fr 2.1. Fr 16.1. Fr 30.1.	Do 8.1. Mi 21.1.
	Do 12.2. Do 26.2.	Do 26.2.	Fr 13.2. Fr 27.2.	Mi 4.2. Mi 18.2.
	Do 12.3. Do 26.3.	Do 26.3.	Fr 6.3. Fr 13.3. Fr 20.3. Fr 27.3.	Mi 4.3. Mi 11.3. Mi 18.3. Mi 25.3.
April	Fr 10.4. Do 23.4.	Do 23.4.	Do 2.4. Fr 10.4. Fr 17.4. Fr 24.4. Do 30.4.	Mi 1.4. Do 9.4. Mi 15.4. Mi 22.4. Mi 29.4.
	Do 7.5. Do 21.5.	Do 21.5.	Fr 8.5. Mi 13.5. Fr 22.5. Fr 29.5.	Mi 6.5. Di 12.5. Mi 20.5. Do 28.5.
	Fr 5.6. Do 18.6.	Do 18.6.	Fr 5.6. Fr 12.6. Fr 19.6. Fr 26.6.	Mi 3.6. Mi 10.6. Mi 17.6. Mi 24.6.
	Fr 3.7. Do 16.7. Do 30.7.	Do 16.7.	Fr 3.7. Fr 10.7. Fr 17.7. Fr 24.7. Fr 31.7.	Do 2.7. Mi 8.7. Mi 15.7. Mi 22.7. Mi 29.7.
	Do 13.8. Do 27.8.	Do 13.8.	Fr 7.8. Fr 14.8. Fr 21.8. Fr 28.8.	Mi 5.8. Mi 12.8. Mi 19.8. Mi 26.8.
September	Do 10.9. Do 24.9.	Do 10.9.	Fr 4.9. Fr 11.9. Fr 18.9. Fr 25.9.	Mi 2.9. Mi 9.9. Mi 16.9. Mi 23.9. Mi 30.9.
	Do 8.10. Do 22.10.	Do 8.10.	Fr 2.10. Fr 9.10. Fr 16.10. Fr 23.10. Fr 30.10.	Mi 7.10. Mi 14.10. Mi 21.10. Mi 28.10.
	Do 5.11. Do 19.11.	Do 5.11.	Fr 6.11. Fr 13.11. Fr 20.11. Fr 27.11.	Mi 4.11. Mi 11.11. Mi 18.11. Mi 25.11.
	Do 3.12. Do 17.12. Mi 30.12.	Do 3.12. Mi 30.12.	Fr 4.12. Fr 18.12. Mi 30.12.	Mi 9.12. Di 22.12.

Papiertonne und Gelber Sack

Mi 14.1.
Di 10.2.
Mo 9.3.
Di 7.4.
Di 5.5.
Mo 8.6.
Mo 6.7.
Fr 31.7.
Do 27.8.
Mi 23.9.
Di 20.10.
Mo 16.11.
Fr 11.12.

Biotonne (1):

Kunreuth,
Ermreus,
Weingarts.

Biotonne (2):

Regensberg

Die Mülltonnen,
Papiertonnen und Gelben
Säcke bitte am Abholtag
bis 6.00 Uhr zur Leerung/
Abholung bereitstellen.

Gemeinde Langensendelbach

2015	Restmüll	Singletonne	Biotonne
Januar	Fr 9.1.	Fr 9.1.	Mo 12.1.
	Fr 23.1.		Mo 26.1.
Februar	Fr 6.2.	Fr 6.2.	Mo 9.2.
	Fr 20.2.		Mo 23.2.
März	Fr 6.3.	Fr 6.3.	Mo 2.3.
	Fr 20.3.		Mo 9.3.
			Mo 16.3.
			Mo 23.3.
			Mo 30.3.
April	Do 2.4.	Do 2.4.	Di 7.4.
	Fr 17.4.		Mo 13.4.
	Do 30.4.	Do 30.4.	Mo 20.4.
			Mo 27.4.
Mai	Mi 13.5.		Mo 4.5.
	Fr 29.5.	Fr 29.5.	Mo 11.5.
			Mo 18.5.
		Di 26.5.	
Juni	Fr 12.6.		Mo 1.6.
	Fr 26.6.	Fr 26.6.	Mo 8.6.
			Mo 15.6.
			Mo 22.6.
			Mo 29.6.
Juli	Fr 10.7.		Mo 6.7.
	Fr 24.7.	Fr 24.7.	Mo 13.7.
			Mo 20.7.
			Mo 27.7.
August	Fr 7.8.		Mo 3.8.
	Fr 21.8.	Fr 21.8.	Mo 10.8.
			Mo 17.8.
			Mo 24.8.
			Mo 31.8.
September	Fr 4.9.		Mo 7.9.
	Fr 18.9.	Fr 18.9.	Mo 14.9.
			Mo 21.9.
			Mo 28.9.
Oktober	Fr 2.10.		Mo 5.10.
	Fr 16.10.	Fr 16.10.	Mo 12.10.
	Fr 30.10.		Mo 19.10.
			Mo 26.10.
November	Fr 13.11.	Fr 13.11.	Mo 2.11.
	Fr 27.11.		Mo 9.11.
			Mo 16.11.
			Mo 23.11.
		Mo 30.11.	
Dezember	Fr 11.12.	Fr 11.12.	Mo 14.12.
	Mi 23.12.		Mo 28.12.

Papiertonne und Gelber Sack	
Do	15.1.
Mi	11.2.
Di	10.3.
Mi	8.4.
Mi	6.5.
Di	9.6.
Di	7.7.
Mo	3.8.
Fr	28.8.
Do	24.9.
Mi	21.10.
Di	17.11.
Mo	14.12.

Die Mülltonnen, Papiertonnen und Gelben Säcke bitte am Abholtag bis 6.00 Uhr zur Leerung/ Abholung bereitstellen.

Gemeinde Leutenbach

2015	Restmüll	Singletonne	Biotonne
Januar	Fr 2.1. Do 15.1. Do 29.1.	Do 15.1.	Mo 5.1. Mo 19.1.
	Do 12.2. Do 26.2.	Do 12.2.	Mo 2.2. Mo 16.2.
	Do 12.3. Do 26.3.	Do 12.3.	Mo 2.3. Mo 9.3. Mo 16.3. Mo 23.3. Mo 30.3.
April	Fr 10.4. Do 23.4.	Fr 10.4.	Di 7.4. Mo 13.4. Mo 20.4. Mo 27.4.
	Do 7.5. Do 21.5.	Do 7.5.	Mo 4.5. Mo 11.5. Mo 18.5. Di 26.5.
Juni	Fr 5.6. Do 18.6.	Fr 5.6.	Mo 1.6. Mo 8.6. Mo 15.6. Mo 22.6. Mo 29.6.
	Fr 3.7. Do 16.7. Do 30.7.	Fr 3.7. Do 30.7.	Mo 6.7. Mo 13.7. Mo 20.7. Mo 27.7.
August	Do 13.8. Do 27.8.	Do 27.8.	Mo 3.8. Mo 10.8. Mo 17.8. Mo 24.8. Mo 31.8.
	Do 10.9. Do 24.9.	Do 24.9.	Mo 7.9. Mo 14.9. Mo 21.9. Mo 28.9.
Oktober	Do 8.10. Do 22.10.	Do 22.10.	Mo 5.10. Mo 12.10. Mo 19.10. Mo 26.10.
	Do 5.11. Do 19.11.	Do 19.11.	Mo 2.11. Mo 9.11. Mo 16.11. Mo 23.11.
Dezember	Do 3.12. Do 17.12. Mi 30.12.	Do 17.12.	Mo 7.12. Mo 21.12.

Papiertonne und Gelber Sack

Mi 14.1.
Di 10.2.
Mo 9.3.
Di 7.4.
Di 5.5.
Mo 8.6.
Mo 6.7.
Fr 31.7.
Do 27.8.
Mi 23.9.
Di 20.10.
Mo 16.11.
Fr 11.12.

Die Mülltonnen,
Papiertonnen und Gelben
Säcke bitte am Abholtag
bis 6.00 Uhr zur Leerung/
Abholung bereitstellen.

Markt Neunkirchen am Brand

2015	Restmüll	Singletonne	Biotonne		
Januar	Do 8.1. Mi 21.1.	Do 8.1.	Do 15.1. Do 29.1.		
	Februar	Mi 4.2. Mi 18.2.	Mi 4.2.	Do 12.2. Do 26.2.	
März		Mi 4.3. Mi 18.3.	Mi 4.3.	Do 5.3. Do 12.3. Do 19.3. Do 26.3.	
	April	Mi 1.4. Mi 15.4. Mi 29.4.	Mi 1.4. Mi 29.4.	Do 2.4. Fr 10.4. Do 16.4. Do 23.4. Do 30.4.	
		Mai	Di 12.5. Do 28.5.	Do 28.5.	Do 7.5. Mi 13.5. Do 21.5. Fr 29.5.
Juni			Mi 10.6. Mi 24.6.	Mi 24.6.	Fr 5.6. Do 11.6. Do 18.6. Do 25.6.
		Juli	Mi 8.7. Mi 22.7.	Mi 22.7.	Fr 3.7. Do 9.7. Do 16.7. Do 23.7. Do 30.7.
	August		Mi 5.8. Mi 19.8.	Mi 19.8.	Do 6.8. Do 13.8. Do 20.8. Do 27.8.
September			Mi 2.9. Mi 16.9. Mi 30.9.	Mi 16.9.	Do 3.9. Do 10.9. Do 17.9. Do 24.9.
			Oktober	Mi 14.10. Mi 28.10.	Mi 14.10.
	November	Mi 11.11. Mi 25.11.		Mi 11.11.	Do 5.11. Do 12.11. Do 19.11. Do 26.11.
Dezember		Mi 9.12. Di 22.12.		Mi 9.12.	Do 3.12. Do 17.12. Di 29.12.

Neunkirchen a. Br.

Papiertonne und Gelber Sack

Mo 5.1.
Mo 2.2.
Di 24.2.
Mo 23.3.
Di 21.4.
Do 21.5.
Mo 22.6.
Mo 20.7.
Fr 14.8.
Do 10.9.
Mi 7.10.
Di 3.11.
Do 3.12.

Ortsteile

Baad,
Ebersbach, Ermreuth,
Gleisenhof,
Großenbuch,
Rödlas, Rosenbach,
Vogelhof, Wellucken

Papiertonne und Gelber Sack

Mi 28.1.
Mi 25.2.
Di 24.3.
Mi 22.4.
Fr 22.5.
Di 23.6.
Di 21.7.
Mo 17.8.
Fr 11.9.
Do 8.10.
Mi 4.11.
Fr 27.11.
Mo 28.12.

Die Mülltonnen,
Papiertonnen und Gelben
Säcke bitte am Abholtag
bis 6.00 Uhr zur Leerung/
Abholung bereitstellen.

Gemeinde Obertrubach

2015	Restmüll	Singletonne	Biotonne	
Januar	Mi 7.1. Di 20.1.	Di 20.1.	Do 8.1. Mi 21.1.	
	Di 3.2. Di 17.2.		Mi 4.2. Mi 18.2.	
März	Di 3.3. Di 17.3. Di 31.3.	Di 17.3.	Mi 4.3. Mi 11.3. Mi 18.3. Mi 25.3.	
	Di 14.4. Di 28.4.		Di 14.4.	Mi 1.4. Do 9.4. Mi 15.4. Mi 22.4. Mi 29.4.
				Di 12.5. Mi 27.5.
Juni	Di 9.6. Di 23.6.	Di 9.6.	Mi 3.6. Mi 10.6. Mi 17.6. Mi 24.6.	
	Di 7.7. Di 21.7.		Di 7.7.	Do 2.7. Mi 8.7. Mi 15.7. Mi 22.7. Mi 29.7.
August	Di 4.8. Di 18.8.	Di 4.8.	Mi 5.8. Mi 12.8. Mi 19.8. Mi 26.8.	
	Di 1.9. Di 15.9. Di 29.9.		Di 1.9. Di 29.9.	Mi 2.9. Mi 9.9. Mi 16.9. Mi 23.9. Mi 30.9.
Oktober	Di 13.10. Di 27.10.	Di 27.10.	Mi 7.10. Mi 14.10. Mi 21.10. Mi 28.10.	
	Di 10.11. Di 24.11.		Di 24.11.	Mi 4.11. Mi 11.11. Mi 18.11. Mi 25.11.
Dezember	Di 8.12. Di 22.12.	Di 22.12.	Mi 9.12. Di 22.12.	

Obertrubach ohne
Geschwand**Papiertonne und
Gelber Sack**

Fr 9.1.
Do 5.2.
Mi 4.3.
Di 31.3.
Mi 29.4.
Mo 1.6.
Mi 1.7.
Di 28.7.
Mo 24.8.
Fr 18.9.
Do 15.10.
Mi 11.11.
Di 8.12.

Ortsteil Geschwand

**Papiertonne und
Gelber Sack**

Do 8.1.
Mi 4.2.
Di 3.3.
Mo 30.3.
Di 28.4.
Fr 29.5.
Di 30.6.
Mo 27.7.
Fr 21.8.
Do 17.9.
Mi 14.10.
Di 10.11.
Mo 7.12.

Die Mülltonnen,
Papiertonnen und Gelben
Säcke bitte am Abholtag
bis 6.00 Uhr zur Leerung/
Abholung bereitstellen.

Gemeinde Pinzberg

2015	Restmüll		Singletonne		Biotonne	
Januar	Do	8.1.	Mi	21.1.	Do	8.1.
	Mi	21.1.			Mi	21.1.
Februar	Mi	4.2.	Mi	18.2.	Mi	4.2.
	Mi	18.2.			Mi	18.2.
März	Mi	4.3.	Mi	18.3.	Mi	4.3.
	Mi	18.3.			Mi	11.3.
					Mi	18.3.
April			Mi	15.4.	Mi	25.3.
	Mi	1.4.			Mi	1.4.
	Mi	15.4.			Do	9.4.
	Mi	29.4.			Mi	15.4.
Mai			Di	12.5.	Mi	22.4.
	Di	12.5.			Mi	29.4.
	Do	28.5.			Mi	6.5.
					Di	12.5.
Juni			Mi	10.6.	Mi	20.5.
	Mi	10.6.			Do	28.5.
	Mi	24.6.			Mi	3.6.
					Mi	10.6.
Juli			Mi	8.7.	Mi	17.6.
	Mi	8.7.			Mi	24.6.
	Mi	22.7.			Do	2.7.
					Mi	8.7.
					Mi	15.7.
August			Mi	5.8.	Mi	22.7.
	Mi	5.8.			Mi	29.7.
	Mi	19.8.			Mi	5.8.
					Mi	12.8.
September			Mi	2.9.	Mi	19.8.
	Mi	2.9.			Mi	26.8.
	Mi	16.9.			Mi	2.9.
	Mi	30.9.			Mi	9.9.
					Mi	16.9.
Oktober			Mi	28.10.	Mi	23.9.
	Mi	14.10.			Mi	30.9.
	Mi	28.10.			Mi	7.10.
					Mi	14.10.
November			Mi	25.11.	Mi	21.10.
	Mi	11.11.			Mi	28.10.
	Mi	25.11.			Mi	4.11.
					Mi	11.11.
Dezember			Di	22.12.	Mi	18.11.
	Mi	9.12.			Mi	25.11.
	Di	22.12.			Mi	9.12.
					Di	22.12.

Papiertonne und Gelber Sack	
Mi	28.1.
Mi	25.2.
Di	24.3.
Mi	22.4.
Fr	22.5.
Di	23.6.
Di	21.7.
Mo	17.8.
Fr	11.9.
Do	8.10.
Mi	4.11.
Fr	27.11.
Mo	28.12.

Die Mülltonnen, Papiertonnen und Gelben Säcke bitte am Abholtag bis 6.00 Uhr zur Leerung/ Abholung bereitstellen.

Gemeinde Poxdorf

2015	Restmüll	Singletonne	Biotonne	
Januar	Fr 2.1.	Fr 16.1.	Mi 7.1.	
	Fr 16.1.		Di 20.1.	
	Fr 30.1.			
Februar	Fr 13.2.	Fr 13.2.	Di 3.2.	
	Fr 27.2.		Di 17.2.	
März	Fr 13.3.	Fr 13.3.	Di 3.3.	
	Fr 27.3.		Di 10.3.	
			Di 17.3.	
			Di 24.3.	
			Di 31.3.	
April	Fr 10.4.	Fr 10.4.	Mi 8.4.	
	Fr 24.4.		Di 14.4.	
			Di 21.4.	
			Di 28.4.	
Mai	Fr 8.5.	Fr 8.5.	Di 5.5.	
	Fr 22.5.		Mo 11.5.	
			Di 19.5.	
			Mi 27.5.	
Juni	Fr 5.6.	Fr 5.6.	Di 2.6.	
	Fr 19.6.		Di 9.6.	
			Di 16.6.	
			Di 23.6.	
			Di 30.6.	
Juli	Fr 3.7.	Fr 3.7.	Di 7.7.	
	Fr 17.7.		Di 14.7.	
	Fr 31.7.		Fr 31.7.	Di 21.7.
				Di 28.7.
August	Fr 14.8.	Fr 28.8.	Di 4.8.	
	Fr 28.8.		Di 11.8.	
			Di 18.8.	
			Di 25.8.	
September	Fr 11.9.	Fr 25.9.	Di 1.9.	
	Fr 25.9.		Di 8.9.	
			Di 15.9.	
			Di 22.9.	
			Di 29.9.	
Oktober	Fr 9.10.	Fr 23.10.	Di 6.10.	
	Fr 23.10.		Di 13.10.	
			Di 20.10.	
			Di 27.10.	
November	Fr 6.11.	Fr 20.11.	Di 3.11.	
	Fr 20.11.		Di 10.11.	
			Di 17.11.	
			Di 24.11.	
Dezember	Fr 4.12.	Fr 18.12.	Di 8.12.	
	Fr 18.12.		Mo 21.12.	
	Mi 30.12.			

Papiertonne und Gelber Sack

Fr 2.1.
Di 27.1.
Mo 23.2.
Fr 20.3.
Mo 20.4.
Mi 20.5.
Fr 19.6.
Fr 17.7.
Do 13.8.
Mi 9.9.
Di 6.10.
Mo 2.11.
Mi 2.12.

Die Mülltonnen, Papiertonnen und Gelben Säcke bitte am Abholtag bis 6.00 Uhr zur Leerung/ Abholung bereitstellen.

Markt Pretzfeld

2015	Restmüll	Singletonne	Biotonne
Januar	Mo 5.1.	Mo 5.1.	Mo 5.1.
	Mo 19.1.		Mo 19.1.
Februar	Mo 2.2.	Mo 2.2.	Mo 2.2.
	Mo 16.2.		Mo 16.2.
März	Mo 2.3.	Mo 2.3.	Mo 2.3.
	Mo 16.3.		Mo 9.3.
	Mo 30.3.	Mo 30.3.	Mo 16.3.
			Mo 23.3.
			Mo 30.3.
April	Mo 13.4.	Mo 27.4.	Di 7.4.
	Mo 27.4.		Mo 13.4.
			Mo 20.4.
			Mo 27.4.
Mai	Mo 11.5.	Di 26.5.	Mo 4.5.
	Di 26.5.		Mo 11.5.
			Mo 18.5.
			Di 26.5.
Juni	Mo 8.6.	Mo 22.6.	Mo 1.6.
	Mo 22.6.		Mo 8.6.
			Mo 15.6.
			Mo 22.6.
			Mo 29.6.
Juli	Mo 6.7.	Mo 20.7.	Mo 6.7.
	Mo 20.7.		Mo 13.7.
			Mo 20.7.
			Mo 27.7.
August	Mo 3.8.	Mo 17.8.	Mo 3.8.
	Mo 17.8.		Mo 10.8.
	Mo 31.8.		Mo 17.8.
			Mo 24.8.
			Mo 31.8.
September	Mo 14.9.	Mo 14.9.	Mo 7.9.
	Mo 28.9.		Mo 14.9.
			Mo 21.9.
			Mo 28.9.
Oktober	Mo 12.10.	Mo 12.10.	Mo 5.10.
	Mo 26.10.		Mo 12.10.
			Mo 19.10.
			Mo 26.10.
November	Mo 9.11.	Mo 9.11.	Mo 2.11.
	Mo 23.11.		Mo 9.11.
			Mo 16.11.
			Mo 23.11.
Dezember	Mo 7.12.	Mo 7.12.	Mo 7.12.
	Mo 21.12.		Mo 21.12.

Papiertonne und Gelber Sack

Di 13.1.
Mo 9.2.
Fr 6.3.
Do 2.4.
Mo 4.5.
Mi 3.6.
Fr 3.7.
Do 30.7.
Mi 26.8.
Di 22.9.
Mo 19.10.
Fr 13.11.
Do 10.12.

Die Mülltonnen, Papiertonnen und Gelben Säcke bitte am Abholtag bis 6.00 Uhr zur Leerung/ Abholung bereitstellen.

Gemeinde **Unterleinleiter**

2015	Restmüll	Singletonne	Biotonne
Januar	Mo 5.1.	Mo 5.1.	Mo 5.1.
	Mo 19.1.		Mo 19.1.
Februar	Mo 2.2.	Mo 2.2.	Mo 2.2.
	Mo 16.2.		Mo 16.2.
März	Mo 2.3.	Mo 2.3.	Mo 2.3.
	Mo 16.3.		Mo 9.3.
	Mo 30.3.	Mo 30.3.	Mo 16.3. Mo 23.3. Mo 30.3.
April	Mo 13.4.		Di 7.4.
	Mo 27.4.	Mo 27.4.	Mo 13.4. Mo 20.4. Mo 27.4.
Mai	Mo 11.5.		Mo 4.5.
	Di 26.5.	Di 26.5.	Mo 11.5. Mo 18.5. Di 26.5.
Juni	Mo 8.6.		Mo 1.6.
	Mo 22.6.	Mo 22.6.	Mo 8.6. Mo 15.6. Mo 22.6. Mo 29.6.
Juli	Mo 6.7.		Mo 6.7.
	Mo 20.7.	Mo 20.7.	Mo 13.7. Mo 20.7. Mo 27.7.
August	Mo 3.8.		Mo 3.8.
	Mo 17.8.	Mo 17.8.	Mo 10.8. Mo 17.8. Mo 24.8. Mo 31.8.
September	Mo 14.9.	Mo 14.9.	Mo 7.9.
	Mo 28.9.		Mo 14.9. Mo 21.9. Mo 28.9.
Oktober	Mo 12.10.	Mo 12.10.	Mo 5.10.
	Mo 26.10.		Mo 12.10. Mo 19.10. Mo 26.10.
November	Mo 9.11.	Mo 9.11.	Mo 2.11.
	Mo 23.11.		Mo 9.11. Mo 16.11. Mo 23.11.
Dezember	Mo 7.12.	Mo 7.12.	Mo 7.12.
	Mo 21.12.		Mo 21.12.

Papiertonne und Gelber Sack

Mo 12.1.
Fr 6.2.
Do 5.3.
Mi 1.4.
Do 30.4.
Di 2.6.
Do 2.7.
Mi 29.7.
Di 25.8.
Mo 21.9.
Fr 16.10.
Do 12.11.
Mi 9.12.

Die Mülltonnen, Papiertonnen und Gelben Säcke bitte am Abholtag bis 6.00 Uhr zur Leerung/ Abholung bereitstellen.

Gemeinde Weilersbach

2015	Restmüll	Singletonne	Biotonne
Januar	Mo 12.1.	Mo 12.1.	Mo 5.1.
	Mo 26.1.		Mo 19.1.
Februar	Mo 9.2.	Mo 9.2.	Mo 2.2.
	Mo 23.2.		Mo 16.2.
März	Mo 9.3.	Mo 9.3.	Mo 2.3.
	Mo 23.3.		Mo 9.3.
			Mo 16.3.
			Mo 23.3.
			Mo 30.3.
April	Di 7.4.	Di 7.4.	Di 7.4.
	Mo 20.4.		Mo 13.4.
			Mo 20.4.
			Mo 27.4.
Mai	Mo 4.5.	Mo 4.5.	Mo 4.5.
	Mo 18.5.		Mo 11.5.
			Mo 18.5.
		Di 26.5.	
Juni	Mo 1.6.	Mo 1.6.	Mo 1.6.
	Mo 15.6.		Mo 8.6.
	Mo 29.6.	Mo 29.6.	Mo 15.6.
			Mo 22.6.
		Mo 29.6.	
Juli	Mo 13.7.		Mo 6.7.
	Mo 27.7.	Mo 27.7.	Mo 13.7.
			Mo 20.7.
			Mo 27.7.
August	Mo 10.8.		Mo 3.8.
	Mo 24.8.	Mo 24.8.	Mo 10.8.
			Mo 17.8.
			Mo 24.8.
			Mo 31.8.
September	Mo 7.9.		Mo 7.9.
	Mo 21.9.	Mo 21.9.	Mo 14.9.
			Mo 21.9.
			Mo 28.9.
Oktober	Mo 5.10.		Mo 5.10.
	Mo 19.10.	Mo 19.10.	Mo 12.10.
			Mo 19.10.
			Mo 26.10.
November	Mo 2.11.		Mo 2.11.
	Mo 16.11.	Mo 16.11.	Mo 9.11.
	Mo 30.11.		Mo 16.11.
			Mo 23.11.
Dezember	Mo 14.12.	Mo 14.12.	Mo 7.12.
	Mo 28.12.		Mo 21.12.

Papiertonne und Gelber Sack	
Mi	21.1.
Mi	18.2.
Do	19.3.
Fr	17.4.
Di	19.5.
Do	18.6.
Do	16.7.
Mi	12.8.
Di	8.9.
Mo	5.10.
Fr	30.10.
Do	26.11.
Mi	23.12.

Die Mülltonnen, Papiertonnen und Gelben Säcke bitte am Abholtag bis 6.00 Uhr zur Leerung/ Abholung bereitstellen.

Gemeinde **Weißenohe**

2015	Restmüll	Singletonne	Biotonne				
Januar	Fr 9.1. Fr 23.1.	Fr 23.1.	Fr 9.1. Do 22.1.				
	Februar		Fr 6.2. Fr 20.2.	Do 5.2. Do 19.2.			
März		Fr 6.3. Fr 20.3.	Fr 20.3.	Do 5.3. Do 12.3. Do 19.3. Do 26.3.			
	April	Do 2.4. Fr 17.4. Do 30.4.		Fr 17.4.	Do 2.4. Fr 10.4. Do 16.4. Do 23.4. Do 30.4.		
		Mai			Mi 13.5. Fr 29.5.	Mi 13.5.	Do 7.5. Mi 13.5. Do 21.5. Fr 29.5.
Juni			Fr 12.6. Fr 26.6.		Fr 12.6.		Fr 5.6. Do 11.6. Do 18.6. Do 25.6.
		Juli	Fr 10.7. Fr 24.7.			Fr 10.7.	Fr 3.7. Do 9.7. Do 16.7. Do 23.7. Do 30.7.
	August		Fr 7.8. Fr 21.8.	Fr 7.8.			Do 6.8. Do 13.8. Do 20.8. Do 27.8.
			September				Fr 4.9. Fr 18.9.
Oktober					Fr 2.10. Fr 16.10. Fr 30.10.		Fr 30.10.
		November			Fr 13.11. Fr 27.11.	Fr 27.11.	
	Dezember			Fr 11.12. Mi 23.12.	Mi 23.12.		

Papiertonne und Gelber Sack

Do 29.1.
Do 26.2.
Mi 25.3.
Do 23.4.
Di 26.5.
Mi 24.6.
Mi 22.7.
Di 18.8.
Mo 14.9.
Fr 9.10.
Do 5.11.
Mo 30.11.
Di 29.12.

Die Mülltonnen, Papiertonnen und Gelben Säcke bitte am Abholtag bis 6.00 Uhr zur Leerung/ Abholung bereitstellen.

Gemeinde Wiesenthau

2015	Restmüll	Singletonne	Biotonne
Januar	Fr 9.1.		Do 8.1.
	Fr 23.1.	Fr 23.1.	Mi 21.1.
Februar	Fr 6.2.		Mi 4.2.
	Fr 20.2.	Fr 20.2.	Mi 18.2.
März	Fr 6.3.		Mi 4.3.
	Fr 20.3.	Fr 20.3.	Mi 11.3.
			Mi 18.3.
			Mi 25.3.
April	Do 2.4.		Mi 1.4.
	Fr 17.4.	Fr 17.4.	Do 9.4.
	Do 30.4.		Mi 15.4.
			Mi 22.4.
			Mi 29.4.
Mai	Mi 13.5.	Mi 13.5.	Mi 6.5.
	Fr 29.5.		Di 12.5.
			Mi 20.5.
			Do 28.5.
Juni	Fr 12.6.	Fr 12.6.	Mi 3.6.
	Fr 26.6.		Mi 10.6.
			Mi 17.6.
			Mi 24.6.
Juli	Fr 10.7.	Fr 10.7.	Do 2.7.
	Fr 24.7.		Mi 8.7.
			Mi 15.7.
			Mi 22.7.
			Mi 29.7.
August	Fr 7.8.	Fr 7.8.	Mi 5.8.
	Fr 21.8.		Mi 12.8.
			Mi 19.8.
			Mi 26.8.
September	Fr 4.9.	Fr 4.9.	Mi 2.9.
	Fr 18.9.		Mi 9.9.
			Mi 16.9.
			Mi 23.9.
			Mi 30.9.
Oktober	Fr 2.10.	Fr 2.10.	Mi 7.10.
	Fr 16.10.		Mi 14.10.
	Fr 30.10.	Fr 30.10.	Mi 21.10.
			Mi 28.10.
November	Fr 13.11.		Mi 4.11.
	Fr 27.11.	Fr 27.11.	Mi 11.11.
			Mi 18.11.
			Mi 25.11.
Dezember	Fr 11.12.		Mi 9.12.
	Mi 23.12.	Mi 23.12.	Di 22.12.

Papiertonne und Gelber Sack

Mi 21.1.
Mi 18.2.
Do 19.3.
Fr 17.4.
Di 19.5.
Do 18.6.
Do 16.7.
Mi 12.8.
Di 8.9.
Mo 5.10.
Fr 30.10.
Do 26.11.
Mi 23.12.

Die Mülltonnen, Papiertonnen und Gelben Säcke bitte am Abholtag bis 6.00 Uhr zur Leerung/ Abholung bereitstellen.

Markt Wiesental

2015	Restmüll	Singletonne	Biotonne (1)	Biotonne (2)	Papiertonne und Gelber Sack						
Januar	Mo 5.1. Mo 19.1.	Mo 19.1.	Mo 12.1. Mo 26.1.	Mo 5.1. Mo 19.1.	Mo 12.1.						
	Februar		Mo 2.2. Mo 16.2.	Mo 9.2. Mo 23.2.	Mo 2.2. Mo 16.2.	Fr 6.2.					
März		Mo 2.3. Mo 16.3. Mo 30.3.	Mo 16.3.	Di 3.3. Di 10.3. Di 17.3. Di 24.3. Di 31.3.	Mo 2.3. Mo 9.3. Mo 16.3. Mo 23.3. Mo 30.3.	Do 5.3. Mi 1.4. Do 30.4. Di 2.6. Do 2.7.					
	April			Mo 13.4. Mo 27.4.	Mo 13.4.	Mi 8.4. Di 14.4. Di 21.4. Di 28.4.	Di 7.4. Mo 13.4. Mo 20.4. Mo 27.4.	Mi 29.7. Di 25.8. Mo 21.9.			
					Mai	Mo 11.5. Di 26.5.	Mo 11.5.	Di 5.5. Di 12.5. Di 19.5. Mi 27.5.	Mo 4.5. Mo 11.5. Mo 18.5. Di 26.5.	Fr 16.10. Do 12.11. Mi 9.12.	
	Juni			Mo 8.6. Mo 22.6.				Mo 8.6.	Di 2.6. Di 9.6. Di 16.6. Di 23.6. Di 30.6.	Mo 1.6. Mo 8.6. Mo 15.6. Mo 22.6. Mo 29.6.	Biotonne (1): Birkenreuth, Trainmeusel, Wohlmannsgesees.
Juli		Mo 6.7. Mo 20.7.	Mo 6.7.						Di 7.7. Di 14.7. Di 21.7. Di 28.7.	Mo 6.7. Mo 13.7. Mo 20.7. Mo 27.7.	Biotonne (2): übrige Ortsteile des Marktes Wiesental
									August	Mo 3.8. Mo 17.8. Mo 31.8.	Mo 3.8. Mo 31.8.
					September	Mo 14.9. Mo 28.9.	Mo 28.9.				
	Oktober			Mo 12.10. Mo 26.10.				Mo 26.10.			
November		Mo 9.11. Mo 23.11.	Mo 23.11.								
									Dezember	Mo 7.12. Mo 21.12.	Mo 21.12.

RESTMÜLLTONNE

In Ihrer Müllabfuhrgebühr sind auch die Sperrmüllabholung, die Papiertonnenabfuhr, die Problem-müllentsorgung und die Nutzung unserer Wertstoffhöfe enthalten.

Zusätzlich bieten wir Ihnen den Abholservice für Elektro-Großgeräte an – ohne zusätzliche Gebühr!

Die Restmülltonne wird alle zwei Wochen geleert, die Singletonne vierwöchentlich*.

Welche Tonnengröße?

Die richtet sich nach der Anzahl der Personen, die auf dem Grundstück mit einem Wohnsitz gemeldet sind. Grundlage ist unsere Abfallwirtschafts-satzung.

Bei mehr als 25 Bewohnern setzen wir Container (660 oder 1.100 Liter) zur Restmüllentsorgung ein.

Anzahl der Bewohner	60 Liter Mülltonne	80 Liter Mülltonne	120 Liter Mülltonne	240 Liter Mülltonne	Restmüllabfuhr Jahresgebühr
1	Single-tonne*				41,00 €
2 - 3	1				81,00 €
4 - 5		1			108,00 €
6 - 7			1		162,00 €
8	1	1			189,00 €
9 - 10		2			216,00 €
11	1		1		243,00 €
12		1	1		270,00 €
13	1	2			297,00 €
14 - 15				1	324,00 €
16	1	1	1		351,00 €
17		2	1		378,00 €
18	1			1	405,00 €
19 - 20		1		1	432,00 €
21 - 22			1	1	486,00 €
23	1	1		1	513,00 €
24 - 25		2		1	540,00 €

BIOTONNE

...für Garten- und Küchenabfälle aus Haushalten.

Wir bieten Ihnen eine wöchentliche Leerung der Biotonne von März bis November! Ansonsten alle zwei Wochen.

Die Gebührenpflicht für die Biomüllabfuhr endet nach Rückgabe der Biotonne am Entsorgungszentrum Deponie Gosberg.

Wer im eigenen Garten kompostiert, muss die Biotonne nicht nehmen.

120 Liter Biotonne	Biomüllabfuhr Jahresgebühr
erste und zweite Biotonne	44,00 €
jede weitere Biotonne	80,00 €

Speiseabfälle aus Gaststätten und Einrichtungen der Gemeinschaftsverpflegung dürfen nicht über die kommunale Biomüll- oder Restmülltonne entsorgt werden; dafür gibt es Fachbetriebe! (siehe Seite 65)

Bescheide und Zahlungsweise für die Müllabfuhrgebühren:

- Beim Lastschrift-Verfahren wird zum 15. Februar, zum 15. Mai, zum 15. August und zum 15. November jeweils ein Viertel des Jahresbeitrags von Ihrem Konto abgebucht.
- Überweisung: Wenn Sie selber überweisen wollen, ist die gesamte Jahresgebühr für die Müllabfuhr spätestens zum 1.7.2015 fällig. Bitte notieren Sie sich diesen Termin, denn Sie erhalten vorher keine gesonderte Zahlungsaufforderung durch uns.

Nur wenn sich die Berechnungsgrundlagen ändern, bekommen Sie von uns einen neuen Bescheid über die Müllabfuhrgebühren zugeschickt.

Anmelden und Abmelden von Mülltonnen

Nur der Grundstückseigentümer kann eine Mülltonne anmelden (Mieter wenden sich also an den Eigentümer).

Benachbarte Grundstücke können auf Antrag auch gemeinsame Tonnen nutzen.

Personenzahl, Umzug

Hat sich die Personenanzahl auf dem Grundstück geändert oder steht ein Umzug an?

Teilen Sie uns dies bitte schriftlich innerhalb eines Monats mit.

Bei zunehmender Personenzahl ist andernfalls rückwirkend ggf. mit einer höheren Müllabfuhrgebühr zu rechnen.

Verringert sich die Personenzahl, könnte dann eine kleinere Restmülltonne mit einer geringeren Gebühr in Frage kommen.

Formblätter

für An-, Ab- und Ummeldungen finden Sie im Internet: www.landkreis-forchheim.de → Abfallwirtschaft → Formulare oder bei Ihrer Gemeindeverwaltung

Ausgefüllt und unterschrieben schicken Sie diese bitte **im Original** an das

Landratsamt Forchheim, Abfallwirtschaft,
Am Streckerplatz 3, 91301 Forchheim.

Nach der An- bzw. Ummeldung erhalten Sie von uns die passende Gebührenmarke, die auf die Mülltonne geklebt werden muss.

Weitere Informationen unter

☎ 09191 / 86 6210

Ausgabe der Mülltonnen und Lieferservice

Nachdem die Abfallwirtschaft Ihnen Ihre An- oder Ummeldung bestätigt hat, können Sie die Mülltonne am Entsorgungszentrum Deponie Gosberg abholen.

Die Restmülltonne müssen Sie bei der ersten Anschaffung selber am Entsorgungszentrum Deponie Gosberg kaufen.

Die grüne Biotonne stellt Ihnen der Landkreis Forchheim leihweise für die Dauer der angemeldeten Nutzung zur Verfügung

Beim Umtausch von Restmülltonnen in eine andere Größe und für die Bereitstellung bzw. Abholung der Biotonne bieten wir Ihnen einen Lieferservice an. Damit können Sie sich die Tonne gegen eine Gebühr von 10,00 Euro an Ihr Grundstück bringen lassen.

Der Umtausch von Restmülltonnen und die Abholung bzw. Abgabe der Biotonnen am Entsorgungszentrum Deponie Gosberg ist gebührenfrei.

Restmülltonne	Kaufpreis neu	gebraucht
60, 80, 120 Liter	30,00 Euro	20,00 Euro
240 Liter	36,00 Euro	30,00 Euro

GROSSBEHÄLTER für Restmüll oder Gartenabfälle

Gebühr je Leerung	Restmüll	Grünabfall
für einen 660 L-Container	30,50 Euro	30,50 Euro
für einen 1,1m³- Container	51,00 Euro	51,00 Euro

Weitere Informationen unter ☎ 0 91 91 / 86 6210.

Die Müllgroßbehälter bekommen Sie für die Dauer der angemeldeten Nutzung vom Landkreis zur Verfügung gestellt. Für die Lieferung oder den Abzug von Großcontainern kann eine Verwaltungsgebühr von 10,00 € je Großbehälter erhoben werden.

Zusatz-Restmüllsäcke

... für zusätzlichen Restmüll, wenn die Tonne mal nicht ausreicht. Diese grauen Müllsäcke sind mit einem „Landkreis Forchheim“- Aufdruck gekennzeichnet.

Gebühr 3,00 € je Abfallsack mit ca. 60 Liter Füllvolumen. Einfach beim regulären Leerungstermin zur Restmülltonne dazu stellen. Es werden nur die mit Landkreis- Aufdruck gekennzeichneten Müllsäcke mitgenommen!



Verkaufsstellen von Landkreis-Müllsäcken

Ort	Verkaufsstelle	Straße
Gosberg	Entsorgungszentrum Deponie Gosberg	zwischen Kersbach und Gosberg
Ebermannstadt	Fili Haushaltswaren	Hauptstraße 20
Ebermannstadt	Rewe Markt	Kirchenplatz 8
Ebermannstadt-Moggast	Bäckerei Sponsel	Stephanusstraße 7
Eggolsheim-Neuses	Lebensmittel Fleischmann	Bamberger Straße 2
Forchheim	Drogeriemarkt Müller	Hauptstraße 51
Forchheim	E-Center	Bamberger Straße 51
Forchheim	E-Center	Hafenstraße 2
Forchheim	Rewe Markt	Bayreuther Straße 108
Forchheim	Globus	Willy-Brandt-Allee 1
Forchheim	Karnbaum	Hornschuchallee 25
Forchheim	Gartencenter Samen-Hoffmann	Bahnhofsplatz 1
Hausen	Drogeriemarkt Müller	Pilatus Campus 4
Hausen	Lebensmittel Saam	Heroldsbacher Straße 50
Gößweinstein	Edeka Markt	Balthasar-Neumann-Straße 38
Gräfenberg	Rewe Markt	Am Schönfeld 2
Kirch Ehrenbach	Rewe Markt	Hauptstraße 24
Leutenbach	Nahkauf Kraft und Heidner	Ehrenbürgstraße 5
Pretzfeld-Wannbach	Bäckerei Sitter	Wannbach

Zudem bei den meisten Gemeindeverwaltungen (Ausnahmen: Stadt Forchheim, Gemeinden Hausen und Heroldsbach, Verwaltungsgemeinschaft Kirch Ehrenbach).

Gebührenfreie Restmüllsäcke für an Inkontinenz leidende Pflegebedürftige

An Inkontinenz leidende Pflegebedürftige, die ihren Wohnsitz im Landkreis Forchheim haben und hier auch häuslich gepflegt werden, bekommen wegen des hohen Restmüllanfalls pro Monat einen Zusatz-Restmüllsack des Landkreises Forchheim gebührenfrei zur Verfügung gestellt. Mit dieser Förderung soll die Pflege zu Hause unterstützt werden.

Wo → Die gebührenfreien Zusatzmüllsäcke können bei der Wohnsitzgemeinde bzw. der zugehörigen Verwaltungsgemeinschaft abgeholt werden bei der Stadt Forchheim: Infobüro am Rathausplatz).

Wie → Sie erhalten die Zusatzmüllsäcke für das gesamte Kalenderjahr ab dem Monat, in dem Sie die ärztliche Bescheinigung bei Ihrer Gemeinde vorlegen und die häusliche Pflege der berechtigten Person durch Unterschrift bestätigen. Bringen Sie bitte eine aktuelle ärztliche Bescheinigung bzw. ein Attest mit, das nicht älter als ein Jahr ist und in dem die Pflegebedürftigkeit und die Inkontinenz der zu pflegenden Person nachgewiesen wird.

Alternative → Selbstverständlich kann man bei Bedarf jederzeit und auf eigene Kosten noch mehr Müllsäcke erwerben oder auf eine größere Mülltonne umstellen.

Gebührenfreie Restmüllsäcke für Familien mit Wickelkindern

Eltern von Wickelkindern mit dem Hauptwohnsitz im Landkreis Forchheim erhalten für das Neugeborene gebührenfrei 20 Restmüllsäcke vom Landkreis - ein kleiner Beitrag zur Förderung von Familien.

(Diese Regelung kann für jedes Kind einmalig bis zu einem Alter von drei Jahren in Anspruch genommen werden.)

Die Zusatzmüllsäcke können Sie bei der Dienststelle Abfallwirtschaft in Forchheim in der Löschwöhrdstraße 5 abholen. Kommen Sie bei

uns vorbei und bringen einfach eine Kopie der Geburtsurkunde mit!

(Wir verschicken die Säcke nicht per Post!)

Hinweis: mit Ihrem Zuwachs wächst die Personenanzahl in ihrem Haushalt. Möglicherweise muss die richtige Mülltonnengröße und die damit verbundene Müllabfuhrgebühr angepasst werden. Bitte überprüfen Sie dies anhand der Tabelle auf Seite 38 und melden ggf. die nächstgrößere Mülltonne bei uns an.

SPERRMÜLLABHOLUNG nach Terminvereinbarung

Überblick:

- **bis zu 2 Mal im Kalenderjahr**

können sperrige Hausratsgegenstände nach Terminvereinbarung abgeholt werden. Das gilt für jedes Grundstück, das an die Müllabfuhr des Landkreises Forchheim angeschlossen ist.

- **Abholung nur nach Anmeldung mit Terminvereinbarung**

siehe bei „Anmeldemöglichkeiten“ Seite 44.

- **sperrige Hausratsgegenstände**

werden abgeholt, die wegen ihrer Größe nicht in die Restmülltonne passen. Bitte beachten Sie die Listen auf den folgenden Seiten und insbesondere das, was nicht zum Sperrmüll gehört. Keine Kleinteile (auch nicht in Kisten oder Säcke gefüllt) und keine Bauabfälle.

- **Elektrogroßgeräte**

bis zu 5 Stück pro Haushalt werden abgeholt. Geben Sie diese bei der Terminvereinbarung unbedingt mit an, damit dann das Extrafahrzeug auch zu Ihnen kommt. Am Abholtermin dann die Geräte bitte separat vom Sperrmüll bereit stellen.

- **kein Metall**

Metallgegenstände werden nicht abgeholt. Diese können Sie an den Wertstoffhöfen und am Entsorgungszentrum Deponie Gosberg gebührenfrei abgeben!

- **4 Kubikmeter**

Insgesamt 4 m³ Sperrmüll pro Kalenderjahr und Haushalt sind gebührenfrei.

Für Mengen, die diese Höchstmenge überschreiten, berechnen wir nachträglich Gebühren (30 Euro / m³). Wird die Jahreshöchstmenge nicht ausgeschöpft, kann die Restmenge nicht auf andere Grundstücke oder auf das Folgejahr übertragen werden.

- **Entsorgungszentrum Deponie Gosberg**

Die gebührenfreie Selbstanlieferung wurde Ende 2014 aufgehoben! Sperrmüllscheine gelten 2015 nicht mehr.

Wenn es eilt und der Abfall schnell weg soll, kann der Sperrmüll nach wie vor selbst an das Entsorgungszentrum Deponie Gosberg gebracht werden, jedoch nicht mehr gebührenfrei! Haushalts-Elektrogeräte sind weiterhin gebührenfrei!

Für alle Abfallanlieferungen gilt die Gebührentabelle des Entsorgungszentrums Deponie Gosberg (siehe Seite 63)



DAS GEHÖRT ZUM SPERRMÜLL

HOLZ (nur Möbel)

z.B. Schränke
 Holztische
 Holzstühle
 Holztruhen
 Gardinenleiste
 Holzregale und deren Bretter

SONSTIGE Hausratsgegenstände

z.B. Matratzen, Federbetten
 Sofa, Sessel, Spiegel
 Teppiche, Teppichboden
 Ski, Schlauchboot, sperriges Spielzeug
 leere Koffer und Körbe
 Eimer mit eingetrockneter Dispersionsfarbe

Bei Bedarf holen wir bei Ihnen auch Elektro-Großgeräte wie Waschmaschinen, Kühlgeräte, Fernseher/ Monitore und Elektroherde (max. 5 Geräte). Ohne Extragebühren! Geben Sie diese Geräte unbedingt bei der Terminvereinbarung gesondert an, denn dafür kommt dann ein zusätzliches Fahrzeug.

DAS GEHÖRT NICHT ZUM SPERRMÜLL

- **Kleinteiliger Restmüll**
 → Restmülltonne, Restmüll-Zusatzsäcke (s.S. 40) oder Entsorgungszentrum Deponie Gosberg (gebührenpflichtig)
- **Metall**
 → Wertstoffhöfe oder Entsorgungszentrum Deponie Gosberg (gebührenfrei)
- **Bauschutt:** z.B. Fliesen, Ziegelbruch, Steine, Mauerwerk
 → Bauschuttrecycling, Fachfirmen
- **Baustellenabfälle:** z.B. Fenster und Türen sowie deren Rahmen;
 Sanitärkeramik (z.B. Waschbecken und WC), Fußböden und –beläge, Laminat, Holzdecken,
 Gipskartonplatten, Isoliermaterialien, Putz, Rohre, Dachteile, Abbruchrückstände jeder Art
 → Entsorgungszentrum Deponie Gosberg (gebührenpflichtig)
- **Gegenstände aus dem Außenbereich:** z.B. Zäune, Tierställe, Gartenhäuschen, Carports u. ä.
 → Entsorgungszentrum Deponie Gosberg (gebührenpflichtig)
- **Eternitplatten** (Asbestzement)
 → Entsorgungszentrum Deponie Gosberg, siehe Seite 61 (gebührenpflichtig)
- **Nachtspeicheröfen**
 → Fachfirmen, gesonderte Anlieferbedingungen
- **Silofolie**
 → Entsorgungszentrum Deponie Gosberg (gebührenpflichtig)
- **Altreifen**
 → Fachhandel oder Entsorgungszentrum Deponie Gosberg (gebührenpflichtig)
- **Chemikalien, Autobatterien u.ä.**
 → Problemüllsammelstelle am Entsorgungszentrum Deponie Gosberg oder Schadstoffmobil
 (in haushaltsüblichen Mengen gebührenfrei)
- **Verkaufsverpackungen bzw. Kartons**
 → Gelber Sack bzw. Papiertonne

Anmeldung, Terminvereinbarung

Den Abholtermin kann entweder der Eigentümer oder die Hausverwaltung vereinbaren (nicht die Mieter).

- **per Internet**

www.landkreis-forchheim.de Stichwort: Sperrmüllanmeldung
oder

http://sperrmuellanmeldung.lra-fo.de

- **per Post**

mit den Anmeldekarten auf Seite 45.

- **per Telefon**

Sperrmülltelefon 09191 / 86 6005

Montag und Donnerstag von 8 bis 17 Uhr, Dienstag, Mittwoch und Freitag von 8 bis 12 Uhr.

Oft ist das Sperrmülltelefon überlastet; bitte melden Sie sich vorzugsweise über das Internet oder per Post mit den Anmeldekärtchen an.

Die Eigentümer bzw. die Hausverwaltung informieren dann die Hausgemeinschaft über den vereinbarten Sperrmülltermin. Ein Abholtermin gilt für alle Haushalte eines Objekts/Grundstücks. Jeder Haushalt kann pro Kalenderjahr bis 4 Kubikmeter Sperrmüll zur Abholung beitragen.

So funktioniert die Abholung:

Die Gegenstände dürfen maximal zwei Meter lang und bis zu 40 Kilogramm schwer sein.

Bitte legen Sie Ihren Sperrmüll zum vereinbarten Termin

- ▶ dort zur Abholung bereit, wo auch Ihre Mülltonnen zur Leerung hingestellt werden
- ▶ bis spätestens 6 Uhr, frühesten jedoch am Vorabend – das hat sich bewährt!
- ▶ getrennt nach diesen drei Sorten, denn es kommen verschiedene Fahrzeuge:
 - Holzmöbel auch lackiert, gestrichen, furniert
Kein Bauholz (Fenster, Türen u. ä.) siehe S. 43
 - sonstige sperrige Hausratsgegenstände (kein Metall) siehe Liste S. 43
 - Elektro(nik)-Großgeräte: melden Sie diese ausdrücklich an, denn dafür kommt extra ein Fahrzeug. Es werden bis zu 5 Geräte pro Haushalt abgeholt (z.B. Fernseher Waschmaschine, Monitor, Kühlschrank)

Legen Sie nicht einfach irgendwas zu einem Sperrmüll eines fremden Grundstücks dazu.
Vereinbaren Sie einen eigenen Abholtermin!

Anmeldeschluss für Sperrmüllabfuhrtermine im Kalenderjahr 2015 ist der 30.09.2015.

Sperrmüllabholung 2015

Terminvereinbarung im Internet unter sperrmuellanmeldung.lra-fo.de
oder schriftlich per Post mit diesen Anmeldekärtchen

1. A B H O L L U N G 2 0 1 5	Besteller: NUR GRUNDSTÜCKSEIGENTÜMER ODER HAUSVERWALTER (KEINE MIETER)		Holz (nur Möbel, kein Bauholz): <ul style="list-style-type: none"> • Möbel, Möbelteile • Stühle • Regalbretter, Regale • Gardinenleiste • Truhe
	Name:* _____		
	Vorname:* _____		
	Telefon (tagsüber):* _____		
	E-Mail: _____		
	Abholadresse:		
	Straße, Hausnr.:* _____		
	PLZ, Ort, ggf. Ortsteil:* _____		
	Anzahl der Haushalte bei der Abholadresse:* _____		
	*Pflichtfelder!		
Zur Abholung werden angemeldet <small>(max. 4 m³ je Haushalt und Kalenderjahr).</small>		Sonstiger Sperrmüll: <ul style="list-style-type: none"> • Matratzen, Federbetten • Bilderrahmen • Teppiche, Teppichboden • Ski, Schlauchboot • Sperriges Spielzeug • Leere Koffer, leere Kisten • Körbe, Wäschekörbe • Eimer mit eingetrockneter Dispersionsfarbe 	
Bitte ankreuzen!			
<input type="checkbox"/> Möbelteile aus dem Haushalt, die überwiegend aus Holz bestehen			Bitte Anzahl eintragen: _____Kühlgeräte _____Geschirrspüler _____Fernsehgerät _____Klimageräte _____Waschmaschine _____Flachbildschirm _____Gefriergeräte _____Trockner _____Monitor o. ä. _____Wärmepumpe _____Schleuder _____Computer _____Bügelgerät _____Elektrogrill u. ä. _____Radiator _____Elektroherd _____Mikrowelle _____Elektrischer Rasenmäher _____Sonstige Elektrogeräte z. B. _____
<input type="checkbox"/> Sonstige sperrige Haushaltsgegenstände (kein Metall)			
<input type="checkbox"/> Größere Elektronikaltgeräte <small>Hinweis: Es werden bis zu 5 große Elektrogeräte (je Haushalt) mitgenommen</small>			

Unterschrift Grundstückseigentümer*			

2. A B H O L L U N G 2 0 1 5	Besteller: NUR GRUNDSTÜCKSEIGENTÜMER ODER HAUSVERWALTER (KEINE MIETER)		Holz (nur Möbel, kein Bauholz): <ul style="list-style-type: none"> • Möbel, Möbelteile • Stühle • Regalbretter, Regale • Gardinenleiste • Truhe
	Name:* _____		
	Vorname:* _____		
	Telefon (tagsüber):* _____		
	E-Mail: _____		
	Abholadresse:		
	Straße, Hausnr.:* _____		
	PLZ, Ort, ggf. Ortsteil:* _____		
	Anzahl der Haushalte bei der Abholadresse:* _____		
	*Pflichtfelder!		
Zur Abholung werden angemeldet <small>(max. 4 m³ je Haushalt und Kalenderjahr).</small>		Sonstiger Sperrmüll: <ul style="list-style-type: none"> • Matratzen, Federbetten • Bilderrahmen • Teppiche, Teppichboden • Ski, Schlauchboot • Sperriges Spielzeug • Leere Koffer, leere Kisten • Körbe, Wäschekörbe • Eimer mit eingetrockneter Dispersionsfarbe 	
Bitte ankreuzen!			
<input type="checkbox"/> Möbelteile aus dem Haushalt, die überwiegend aus Holz bestehen			Bitte Anzahl eintragen: _____Kühlgeräte _____Geschirrspüler _____Fernsehgerät _____Klimageräte _____Waschmaschine _____Flachbildschirm _____Gefriergeräte _____Trockner _____Monitor o. ä. _____Wärmepumpe _____Schleuder _____Computer _____Bügelgerät _____Elektrogrill u. ä. _____Radiator _____Elektroherd _____Mikrowelle _____Elektrischer Rasenmäher _____Sonstige Elektrogeräte z. B. _____
<input type="checkbox"/> Sonstige sperrige Haushaltsgegenstände (kein Metall)			
<input type="checkbox"/> Größere Elektronikaltgeräte <small>Hinweis: Es werden bis zu 5 große Elektrogeräte (je Haushalt) mitgenommen</small>			

Unterschrift Grundstückseigentümer*			

**An:
Landratsamt Forchheim
Abfallwirtschaftsmanagement
Am Streckerplatz 3
91301 Forchheim**

Sie können diese Sperrmüllanmeldung

- per Fax: 09191 / 86-6008

oder

- per Post (Adresse siehe links unten) an die Abfallwirtschaft des Landkreises Forchheim schicken.

Der geplante Sperrmülltermin wird Ihnen rechtzeitig schriftlich oder telefonisch mitgeteilt.

Wichtig:

- Bitte lesen Sie vor Versand der Sperrmüllkarte die **allgemeinen Voraussetzungen** auf **Seite 42** des Abfallkalenders.
- Bitte vergessen Sie nicht auf der Vorderseite zu **unterschreiben!** Denn wir können nur unterschriebene Sperrmüllkarten bearbeiten.



**An:
Landratsamt Forchheim
Abfallwirtschaftsmanagement
Am Streckerplatz 3
91301 Forchheim**

Sie können diese Sperrmüllanmeldung

- per Fax: 09191 / 86-6008

oder

- per Post (Adresse siehe links unten) an die Abfallwirtschaft des Landkreises Forchheim schicken.

Der geplante Sperrmülltermin wird Ihnen rechtzeitig schriftlich oder telefonisch mitgeteilt.

Wichtig:

- Bitte lesen Sie vor Versand der Sperrmüllkarte die **allgemeinen Voraussetzungen** auf **Seite 42** des Abfallkalenders.
- Bitte vergessen Sie nicht auf der Vorderseite zu **unterschreiben!** Denn wir können nur unterschriebene Sperrmüllkarten bearbeiten.

Elektro- und Elektronikgeräte

1. Welche?

ausgediente Geräte, die mit Strom aus der Steckdose, aus Batterien oder Solarzellen betrieben werden, sowie Neonröhren und Energiesparlampen

2. gebührenfrei!

das gilt für alle Elektro(nik)geräte aus dem Haushalt

3. komplett!

Kabel, Platinen oder Elektromotore u.ä. dürfen nicht entfernt werden



4. Pflicht!

Elektrogeräte dürfen nicht in die Restmülltonne! Viele Bestandteile der Elektrogeräte können durch die getrennte Sammlung verwertet werden, Schadstoffe werden gesondert entsorgt.

Abgabemöglichkeiten:

A. Entsorgungszentrum Deponie Gosberg

Hier können alle Arten von Haushalts-Elektro(nik)geräten gebührenfrei abgegeben werden. Großmengen unbedingt vorher anmelden! Anmeldeschein im Internet unter www.landkreis-forchheim.de → Abfallwirtschaft → Formulare

B. Wertstoffhöfe

Hier können Sie nur kleine Haushalts-Elektro(nik)geräte abgeben

Beispiele: Bügeleisen, Kaffeemaschine, Föhn, Mikrowelle. Keine Monitore (siehe D).

Und auch Energiespar- und LED-Lampen! (keine Leuchtstoffröhren (siehe C).

C. Schadstoffmobil

Dort nehmen wir haushaltsüblichen Mengen an Leuchtstoffröhren, Energiesparlampen und LED-Lampen an. (Termine siehe S. 50)

Glühlampen und Halogenlampen können Sie in die Restmülltonne werfen. Keinesfalls in die Glascontainer!

D. Abholservice

Große Haushalts-Elektrogeräte (max. 5 Stück) können wir nach Anmeldung im Rahmen der Sperrmüllabholung direkt von zu Hause abholen. Bsp. Waschmaschine, Fernseher, Monitore, Kühlgeräte.

Diese Abholung ist für die Nutzer der Landkreis-Restmülltonne schon in der Müllabfuhrgebühr enthalten. Anmelden unter

<http://\sperrmuellanmeldung.lra-fo.de>

E. Handel

Der Handel bietet als Service häufig die Entsorgung Ihres Altgerätes an, wenn Sie dort ein neues Gerät erwerben. Fragen Sie danach!

Für Energiesparlampen und Leuchtstoffröhren bieten auch einige Baumärkte und Elektrogeschäfte die Rücknahme an. Die Sammelstellen finden Sie im Internet unter

www.sammelstellensuche.de

F. Nachtspeicheröfen

lassen Sie bitte durch sachkundige Firmen demontieren und von diesen entsorgen. Für die Anlieferung von Nachtspeichergeräten am Entsorgungszentrum Deponie Gosberg gelten gesonderte Regelungen.

Bei rein gewerblich nutzbaren Elektro(nik)geräten müssen sich Besitzer bzw. Hersteller selber um die Entsorgung kümmern.



Problemmüllsammlung

für schadstoffhaltige Abfälle aus Haushalten. Problemabfälle müssen getrennt vom übrigen Abfall erfasst werden.

- **stabile Behälter**

Problemmüll darf nur in festen, verschlossenen Behältern (z.B. in Dosen, Gläsern mit Schraubdeckel und Flaschen) angeliefert werden. Das Volumen der Behälter darf max. 10 Liter umfassen.

- **einzel beschriftet**

Schreiben Sie auf die Behälter, was darin enthalten ist. Mischen Sie keinesfalls verschiedene Problemabfälle miteinander!

Sie haben die Auswahl unter folgenden Abgabestellen:

Problemmüllsammelstelle am Entsorgungszentrum Deponie Gosberg

- ▶ Montag bis Freitag 8.00 - 16.15 Uhr und Samstag 9.00 - 12.00 Uhr
- ▶ Die Anlieferung von Kleinmengen aus Haushalten ist gebührenfrei (5 l bzw. 5 kg). Bei Anlieferung größerer Mengen wird für die gesamte Ladung anteilig nach Gewicht Gebühren fällig:
für feste Problemabfälle 24,50 € pro 100 kg und für flüssige Problemabfälle 75,00 € pro 100 kg.

Schadstoffmobil:

- ▶ **nur Haushalte**
Am Schadstoffmobil nehmen wir Problemabfälle aus Haushalten an.
- ▶ **höchstens 5 Kilogramm bzw. 5 Liter**
Größere Mengen bringen Sie direkt zur Problemmüllsammelstellen am Entsorgungszentrum Deponie Gosberg (gebührenpflichtig).
- ▶ **gefährlich**
Stellen Sie nie die Abfälle schon vor dem eigentlichen Sammeltermin am Haltepunkt des schadstoffmobils ab!



Was gehört zum Problemmüll:

- ✓ **Altlacke und Altfarben¹⁾**
- ✓ **Energiesparlampen²⁾**
- ✓ **Leuchtstoffröhren³⁾**
- ✓ **Trockenbatterien, Akkumulatoren,
Autobatterien⁴⁾**
- ✓ **Gaskartuschen⁵⁾**
- ✓ **Altmedikamente⁶⁾**
- ✓ **ölverunreinigte Betriebsmittel**
(z.B. ölige Putzlappen, verun-
reinigtes Heizöl, Behälter mit
Ölresten)⁷⁾
- ✓ **Kleber und Bitumen in flüssigem
oder pastösem Zustand⁸⁾**
- ✓ **Tonnerkartuschen, Tintenpartonen
aus Druckern und Kopierern⁹⁾**
- ✓ **Spraydosen mit Restinhalt**
(z.B. Sprühlack)
- ✓ **Pflanzen- und Schädlings-
bekämpfungsmittel**
- ✓ **Holschutzmittel**
- ✓ **Ölfilter, Öl- und Chemikalienbinder**
- ✓ **lösemittelhaltige Abfälle**
(z.B. Benzin, Spiritus, Pinselreiniger,
Frostschutzmittel)
- ✓ **PU-Schaumdosen**
- ✓ **Desinfektionsmittel, Putz- und
Abbeizmittel**
- ✓ **quecksilberhaltige Abfälle**
(z.B. Thermometer)
- ✓ **Säuren, Laugen, Salze**
- ✓ **Blei- und Zinnreste**
- ✓ **PCB-haltige Kondensatoren**
- ✓ **Feuerlöscher**
- ✓ **Kosmetika**
- ✓ **Laborchemikalien**
(gesonderte Bedingungen)¹⁰⁾

Hinweise:

¹⁾ **Dispersionsfarben**

gehören nicht zum Problemmüll! Deckel auf, austrocknen und hart werden lassen, dann in die Restmülltonne oder zum Sperrmüll! Flüssige Dispersionsfarben kann man mit Zeitungspapier oder Sägespänen gebunden werden. Dann kann der Farbeimer in die Restmülltonne.

²⁾ **Energiesparlampen**

Entsorgung über unsere Problemmüllsammelung, über die Wertstoffhöfe oder über den Handel
(www.sammelstellensuche.de)

³⁾ **Leuchtstoffröhren**

Entsorgung über unsere Problemmüllsammelung oder über den Handel.

Großmengen ans Entsorgungszentrum Deponie Gosberg (nach vorheriger Terminvereinbarung, Kontakt: ☎ 0 91 91 / 86 6301) oder über Großmengen-Sammelstellen

(zu finden unter www.sammelstellensuche.de)

⁴⁾ **Alte Batterien**

können entweder bei der Problemmüllsammelung oder beim Handel abgegeben werden. Vertreiber von Batterien sind verpflichtet, die alten Batterien vom Endverbraucher zurückzunehmen.

Beim Kauf einer neuen Starterbatterie wird Pfand erhoben, das der Endverbraucher bei Rückgabe der verbrauchten Starterbatterie vom Vertreiber erstattet bekommt.

⁵⁾ **Gasflaschen**

Für Gasflaschen gibt es ein Rücknahmesystem des Handels (Pfand).

⁶⁾ **Altmedikamente**

können im Rahmen der Problemmüllsammelung abgegeben werden. Viele Apotheken bieten ebenfalls Entsorgungsmöglichkeiten dafür an.

⁷⁾ **Altmotorenöl**

kann dem Handel bei Vorlage des Kaufbelegs zurückgegeben werden.

⁸⁾ **Kleber und Bitumen in fester Form**

vertrockneter Kleber und ausgehärtetes Bitumen können zum Restmüll.

⁹⁾ **Tonerkartuschen, Tintenpatronen aus Druckern und Kopierern**

Dafür gibt es auch rote Sammeltonnen an den Wertstoffhöfen.

¹⁰⁾ **Laborchemikalien**

Sind Laborchemikalien zu entsorgen, schicken Sie uns bitte vorab eine Liste, auf der Materialien und Mengen deklariert sind. Annahme nur an der Problemmüllsammelstelle am Entsorgungszentrum Deponie Gosberg. Das Entsorgungsentgelt wird nach Aufwand berechnet. Kontakt: ☎ 09191 / 86 6300.



Problemmüllsammlung 2015 mit dem Schadstoffmobil

Ort	Datum	Uhrzeit
Bieberbach Raiffeisenhof	Di 24.3.	16.00-17.00 Uhr
	Di 29.9.	10.00-11.00 Uhr
Dormitz Bauhof	Mi 4.3.	16.00-17.00 Uhr
	Mo 14.9.	16.00-17.00 Uhr
Drügendorf neben dem Sportgelände	Di 31.3.	10.00-11.00 Uhr
	Di 20.10.	16.00-17.00 Uhr
Ebermannstadt Bauhof	Mi 11.3.	16.30-18.00 Uhr
	Mi 10.6.	16.30-18.00 Uhr
	Do 17.9.	16.30-18.00 Uhr
Effeltrich Festplatz gegenüber der Tankstelle	Di 10.2.	16.00-17.00 Uhr
	Di 8.9.	10.00-11.00 Uhr
Eggolsheim Parkplatz neben dem Sportgelände	Do 19.3.	16.30-18.00 Uhr
	Do 11.6.	16.30-18.00 Uhr
	Mo 21.9.	16.30-18.00 Uhr
Egloffstein Bauhof	Do 16.4.	16.30-18.00 Uhr
	Mi 9.9.	16.30-18.00 Uhr
Ermreuth Feuerwehrhaus	Di 31.3.	16.00-17.00 Uhr
	Di 20.10.	10.00-11.00 Uhr

Weitere Termine auf den folgenden beiden Seiten

Problemmüllsammlung 2015 mit dem Schadstoffmobil

Ort	Datum	Uhrzeit
Forchheim-Buckenhofen neben dem Wertstoffhof	Do 5.3.	16.30-17.30 Uhr
	Di 23.6.	16.30-17.30 Uhr
	Do 8.10.	16.30-17.30 Uhr
Forchheim-Burk neben dem Wertstoffhof, Seetalweg	Do 26.2.	16.30-17.30 Uhr
	Di 15.6.	16.30-17.30 Uhr
	Do 22.10.	16.30-17.30 Uhr
Forchheim-Nord Polizei, neben dem Wertstoffhof	Mo 2.3.	16.30-17.30 Uhr
	Mi 24.6.	16.30-17.30 Uhr
	Mi 14.10.	16.30-17.30 Uhr
Forchheim-Ost Annafestparkplatz Lichteneiche	Mo 23.2.	16.30-17.30 Uhr
	Di 9.6.	16.30-17.30 Uhr
	Do 15.10.	16.30-17.30 Uhr
Forchheim-Reuth Parkplatz hinter REWE, Rodensteinweg	Mo 9.2.	16.30-17.30 Uhr
	Mo 8.6.	16.30-17.30 Uhr
	Mo 12.10.	16.30-17.30 Uhr
Forchheim-Stadtmitte Am Streckerplatz (Parkplatz Landratsamt)	Mo 12.2.	16.30-17.30 Uhr
	Di 16.6.	16.30-17.30 Uhr
	Mo 19.10.	16.30-17.30 Uhr
Gößweinstein Bauhof	Mo 13.4.	16.30-18.00 Uhr
	Do 2.7.	16.30-18.00 Uhr
	Mi 30.9.	16.30-18.00 Uhr
Gräfenberg Bauhof	Mo 23.3.	16.30-18.00 Uhr
	Do 25.6.	16.30-18.00 Uhr
	Do 1.10.	16.30-18.00 Uhr
Hallerndorf Bauhof	Do 26.3.	16.30-18.00 Uhr
	Mi 17.6.	16.30-18.00 Uhr
	Do 24.9.	16.30-18.00 Uhr
Hausen Rathaus	Mi 25.2.	16.00-17.00 Uhr
	Mo 26.10.	16.00-17.00 Uhr
Heroldsbach Festplatz	Di 14.4.	16.30-18.00 Uhr
	Do 18.6.	16.30-18.00 Uhr
	Mi 16.9.	16.30-18.00 Uhr
Hetzles Bauhof	Di 17.3.	10.00-11.00 Uhr
	Di 13.10.	16.00-17.00 Uhr
Hiltpoltstein Festplatz	Do 16.3.	16.30-17.30 Uhr
	Mi 21.10.	16.30-17.30 Uhr

Weitere Termine auf der folgenden Seite

Problemmüllsammlung 2015 mit dem Schadstoffmobil

Ort	Datum	Uhrzeit
Igensdorf neben dem Wertstoffhof	Mo 30.3.	16.30-18.00 Uhr
	Mo 22.6.	16.30-18.00 Uhr
	Mo 28.9.	16.30-18.00 Uhr
Kirchehrenbach Bauhof	Mi 11.2.	16.00-17.00 Uhr
	Do 10.9.	16.00-17.00 Uhr
Kleinsendelbach Parkplatz neben der Kirche	Do 12.3.	16.00-17.00 Uhr
	Di 27.10.	16.00-17.00 Uhr
Kunreuth Gemeindescheune	Di 24.2.	10.00-11.00 Uhr
	Di 22.9.	16.00-17.00 Uhr
Langensendelbach Bauhof	Mo 9.3.	16.00-17.00 Uhr
	Mo 7.9.	16.00-17.00 Uhr
Leutenbach Alter Bauhof	Di 3.3.	10.00-11.00 Uhr
	Di 6.10.	16.00-17.00 Uhr
Mittlehrenbach Markthalle	Di 24.3.	10.00-11.00 Uhr
	Di 29.9.	16.00-17.00 Uhr
Neunkirchen am Brand Bauhof	Mi 18.3.	16.30-18.00 Uhr
	Mo 29.6.	16.30-18.00 Uhr
	Mi 23.9.	16.30-18.00 Uhr
Obertrubach Bauhof	Mi 25.3.	16.30-18.00 Uhr
	Di 30.6.	16.30-18.00 Uhr
	Mo 5.10.	16.30-18.00 Uhr
Pinzberg Feuerwehrhaus	Di 10.2.	10.00-11.00 Uhr
	Di 8.9.	16.00-17.00 Uhr
Poxdorf Parkplatz neben Raiffeisen-Lagerhalle	Di 24.2.	16.00-17.00 Uhr
	Di 22.9.	10.00-11.00 Uhr
Pretzfeld Bauhof	Di 17.3.	16.00-17.00 Uhr
	Di 13.10.	10.00-11.00 Uhr
Streitberg Bauhof	Mi 15.4.	16.30-18.00 Uhr
	Mi 7.10.	16.30-18.00 Uhr
Unterleinleiter Sportheim	Mo 20.4.	16.00-17.00 Uhr
	Mi 28.10.	16.00-17.00 Uhr
Weilersbach Bauhof	Di 10.3.	10.00-11.00 Uhr
	Di 15.9.	16.00-17.00 Uhr
Weißenohe Feuerwehrhaus	Di 10.3.	16.00-17.00 Uhr
	Di 15.9.	10.00-11.00 Uhr
Wiesenthau Feuerwehrhaus	Di 3.3.	16.00-17.00 Uhr
	Di 6.10.	10.00-11.00 Uhr

Sortieranleitung: Was gehört wohin?

GELBER SACK

Ab 2015 kümmert sich die Firma Hofmann, Büchenbach, um die Entsorgung der Gelben Säcke.

Neue Service-Hotline 0800 / 1004 337 gebührenfrei aus dem Festnetz (Mo – Fr 8.00 – 16.00 Uhr)

Sie bekommen jedes Jahr automatisch neue Gelbe Säcke geliefert (meist am Ende des Jahres).

Nachschub an Gelben Säcken gibt es 2015 auch

- beim Entsorgungszentrum Deponie Gosberg
- an den Wertstoffhöfen (nicht am Fritsche-Wertstoffhof FO-Steinbühlstraße)

Haben Sie den Abholtermin verpasst, räumen Sie den Gelben Sack bitte wieder vom Gehsteig oder Straße weg und stellen ihn dann beim nächsten Termin rechtzeitig zur Abholung bereit.

Können Sie wegen Urlaub, Krankheit, Umzug nicht auf den nächsten Abholtermin warten, sind an den Wertstoffhöfen Sammelcontainer für Gelbe Säcke aufgestellt.

DER GELBE SACK nur für Verkaufsverpackungen

- Verpackungen **aus Kunststoff**
z.B. Getränke- oder Spülmittelflaschen, Margarinebecher, Nudeltüten, Obstnetze, Styroporschalen, geschäumte Verpackungen, Zahnpastatuben
- Verpackungen **aus Metall**
Konserven- und Getränkedosen, Senftuben, Aluminiumfolie, Alu-Deckel
- Verpackungen **aus Verbundmaterial**
z.B. Saft- und Milchkartons, Kartons mit Beschichtung, Vakuumverpackungen, Suppentüten

Das darf **nicht** in den Gelben Sack!

- Transportverpackungen aus dem Gewerbe
siehe Seite 65.
- Verpackungsfremde Kunststoffe
z.B. Dämmstoffe, Klarsichthüllen, Bügel, Plastikhandschuhe, Spielzeug, Putzeimer, Schläuche, Schaumgummi, Zahnbürsten → *Restmüll*
- Spraydosen mit Resten von Lack oder Lösemitteln, Ölkannister → *Schadstoffmobil*
- CDs, DVDs → *Wertstoffhof*
- Glasflaschen → *Glascontainer*
- Gelbe Säcke mit solchen Störstoffen werden von der Firma Hofmann mit einem Aufkleber gekennzeichnet und bleiben stehen. Nachsortieren!



PAPIERTONNE

Bestellung von Papiertonnen direkt beim Vertragspartner des Landkreises Forchheim,
Firma Veolia ☎ 095 02 / 94 94 0.

PAPIERTONNE für	NEIN!
Papierverpackungen, Pappe, Kartons, Zeitungen, Zeitschriften, Prospekte, Schreibpapier, Kataloge, Bücher	<ul style="list-style-type: none"> • beschichtete Papiere (z.B. Tapeten) • Hygienepapiere (z.B. Küchenpapier, Taschentücher, Einmalhandtücher) • nasses, verschmutztes Papier, Aktenordner → <i>Restmüll</i>

RESTMÜLLTONNE

Müllabfuhr des Landkreises: ☎ 091 91 / 86 6306

Anmeldung / Ummeldung / Abmeldung von Restmülltonnen: ☎ 091 91 / 86 6210

graue RESTMÜLLTONNE für	NEIN!
Windeln, Taschentücher, Zigarettenstummel, unbrauchbare Textilien, Staubsaugerbeutel, Asche und Ruß, Glühbirnen, Schnüre Porzellan, Keramik, Tapeten, Fotos Kleintierstreu und Kehrlicht Kassetten und Disketten	<ul style="list-style-type: none"> • Biomüll und Gartenabfälle • Verpackungen • Papier • Problemabfälle z.B. Batterien, Energiesparlampen • Bauschutt • Elektrogeräte

BIOTONNE

Müllabfuhr des Landkreises: ☎ 091 91 / 86 6306

Anmeldung / Ummeldung / Abmeldung von Biomülltonnen: ☎ 091 91 / 86 6210

grüne BIOTONNE für kompostierbare Abfälle	NEIN!
Eierschalen, Gemüse- und Obstabfälle Kaffeefilter und Teebeutel verwelkte Blumen Laub, Unkraut, Moos Gras- und Heckenschnitt kleine Äste und Zweige	<ul style="list-style-type: none"> • Plastiktüten. Nehmen Sie zum Vorsortieren Papiertüten oder Zeitungspapier • Staubsaugerbeutel, Kehrlicht, Asche, Ruß, Hygieneartikel, Kleintierstreu (wegen der Kotanhaftungen!) → <i>Restmüll!</i>

ALTGLASCONTAINER


Einwurf nur werktags von 7.00 bis 20.00 Uhr. Nicht an Sonn- u. Feiertagen!

Stellen Sie nichts neben die Container. Informationen auch unter www.was-passt-ins-altglas.de und www.landkreis-forchheim → Bürgerservice → Abfallwirtschaft → Abfallratgeber → Glascontainer

WERTSTOFFHÖFE

Wir bieten Ihnen über 30 Wertstoffhöfe in Stadt und Landkreis Forchheim. Dort können Sie haushaltsüblichen Mengen von folgenden Wertstoffen abgeben:


Annahme von

- **Metallschrott** (z.B. Wäscheständer, Fahrräder, Lattenrost mit Metall)
- **Elektro(nik)-Kleingeräte** (z.B. Fön, Bügeleisen)
- **Altglas** (z.B. Einwegflaschen, Marmeladengläser)
- **Papier** (und Kartons, wenn die Papiertonne mal nicht ausreicht)
- **CDs, DVDs, Batterien, Energiesparlampen, Korken,**
- **Tonerkartuschen und Druckerpatronen**
- **Altkleider, Altschuhe** (noch gut tragfähige Ware)
- **Bauschutt** (siehe S. 60) 

für Kleinmengen an Mauerwerk, Ziegel, Steine, Mörtelreste, Fliesen (keine Sanitärkeramik)

Auf folgenden Wertstoffhöfen:

Egloffstein, Forchheim-Nord, Forchheim-Nord , Gößweinstein, Gräfenberg, Hausen, Heroldsbach, Hetzles, Hiltoltstein, Langensendelbach, Igensdorf, Kunreuth, Neunkirchen am Brand, Poxdorf, Streitberg, Willersdorf

- **Gartenabfälle** (siehe S. 59) 

Kleinmengen, auf folgenden Wertstoffhöfen:

Effeltrich, Egloffstein, Eggolsheim, Forchheim-Nord (Polizei), Gräfenberg, Hausen, Heroldsbach, Hiltoltstein, Igensdorf, Kirchehrenbach, Kunreuth, Langensendelbach, Neunkirchen a. Br., Obertrubach, Poxdorf, Pretzfeld (im Umbau), Streitberg, Weilersbach, Wiesenthau, Willersdorf

Am Wertstoffhof der Firma Fritsche in Ebermannstadt werden Gartenabfälle gegen Entgelt angenommen

- für den „Notfall“: Leichtverpackungscontainer (siehe Seite 53 „Gelber Sack“)

Speisefett (Fritieröl, Schmalzbackfett), **Kabelreste** und **Elektrogroßgeräte** sammeln wir nur an der Wertstoffsammelstelle am Entsorgungszentrum Deponie Gosberg.

Schauen Sie auch mal in den **Abfallratgeber** unter **www.landkreis-forchheim** → **Bürgerservice** → **Abfallwirtschaft**



Wertstoffhöfe im Landkreis Forchheim

Standorte und Öffnungszeiten

Winter- bzw. Sommeröffnungszeiten gelten jeweils ab der Zeitumstellung.

Wertstoffhof	Sommer	Winter
Dormitz Erleinhoferstraße	Di 9.00 - 11.00 Uhr Fr 16.00 - 18.00 Uhr Sa 9.00 - 12.00 Uhr	Di 9.00 - 11.00 Uhr Fr 15.00 - 17.00 Uhr Sa 9.00 - 12.00 Uhr
Effeltrich ✨ Jahnstraße, Nähe Schule	Do 9.00 - 11.00 Uhr Fr 15.30 - 17.30 Uhr Sa 9.00 - 12.00 Uhr	ganzjährig
Eggolsheim ✨ Verbindungsstraße Neuses-Eggolsheim	Do 9.00 - 11.00 Uhr Fr 16.00 - 18.00 Uhr Sa 9.00 - 12.30 Uhr	Do 9.00 - 11.00 Uhr Fr 15.00 - 17.00 Uhr Sa 9.00 - 12.30 Uhr
Egloffstein ✨ 🚚 Ortsausfahrt Richtung Egloffsteinerhüll, an der Abzweigung nach Thuisbrunn	Di 16.00 - 18.00 Uhr Sa 9.00 - 12.00 Uhr	Di 15.00 - 17.00 Uhr Sa 9.00 - 12.00 Uhr
Forchheim-Buckenhofen Friedenstraße, am Friedhof	Di, Fr 16.00 - 18.00 Uhr Sa 9.00 - 13.00 Uhr	Di, Fr 15.00 - 17.00 Uhr Sa 9.00 - 13.00 Uhr
Forchheim-Burk Seetalweg, Sportheim	Di, Fr 16.00 - 18.00 Uhr Sa 9.00 - 13.00 Uhr	Di, Fr 15.00 - 17.00 Uhr Sa 9.00 - 13.00 Uhr
Forchheim-Nord ✨ 🚚 Kaiser-Heinrich-Straße, hinter der Polizei	Mi 9.00 - 11.00 Uhr Di, Do 16.00 - 18.00 Uhr Sa 9.00 - 12.00 Uhr	Mi 9.00 - 11.00 Uhr Di, Do 15.00 - 17.00 Uhr Sa 9.00 - 12.00 Uhr
Forchheim-Reuth Reuther Straße, stadtauswärts vor der Tankstelle	Di, Fr 15.00 - 17.00 Uhr Sa 9.00 - 13.00 Uhr	ganzjährig
Gosberg (Entsorgungszentrum Deponie) zwischen Gosberg und Kersbach	Mo- Fr 8.00 - 16.15 Uhr Sa 9.00 - 12.00 Uhr	ganzjährig
Gößweinstein 🚚 Ortsausfahrt Richtung Behringsmühle, Parkplatz Freibad	Do 9.00 - 11.00 Uhr Fr 15.00 - 17.00 Uhr Sa 9.00 - 12.00 Uhr	ganzjährig
Gräfenberg ✨ 🚚 Parkplatz Schulzentrum Gräfenberg	Di, Fr 17.00 - 19.00 Uhr Sa 9.00 - 12.00 Uhr	Di, Fr 15.00 - 17.00 Uhr Sa 9.00 - 12.00 Uhr
Hausen ✨ 🚚 bei der Kläranlage Hausen	Di 15.00 - 17.00 Uhr Fr 14.00 - 17.00 Uhr Sa 9.00 - 12.00 Uhr	Di 14.30 - 16.30 Uhr Fr 13.30 - 16.30 Uhr Sa 9.00 - 12.00 Uhr

✨ = Gartenabfälle (Kleinmengen) 🚚 = Bauschutt (Kleinmengen gegen Entgelt)

Wertstoffhöfe im Landkreis Forchheim

Standorte und Öffnungszeiten

Winter- bzw. Sommeröffnungszeiten gelten jeweils ab der Zeitumstellung.

Wertstoffhof	Sommer	Winter
Heroldsbach ✨ 🏠 Ortsteil Thurn, Schloßstraße	Do 10.00 - 12.00 Uhr Di, Fr 15.00 - 17.30 Uhr Sa 9.00 - 12.00 Uhr	Do 10.00 - 12.00 Uhr Di, Fr 14.00 - 16.30 Uhr Sa 9.00 - 12.00 Uhr
Hetzles 🏠 Am Streitbaum, neben dem Bauhof	Di, Fr 16.00 - 18.00 Uhr Sa 9.00 - 12.00 Uhr	Di, Fr 15.00 - 17.00 Uhr Sa 9.00 - 12.00 Uhr
Hiltpoltstein ✨ 🏠 Hauptstraße, Ortsausfahrt Richtung Kappel (B2)	Di, Do 15.00 - 17.00 Uhr Sa 9.00 - 12.00 Uhr	ganzjährig
Igensdorf ✨ 🏠 Ortsausfahrt Richtung Forth (B2)	Di, Do, Fr 16.00 - 18.00 Uhr Sa 9.00 - 12.30 Uhr	Di, Do, Fr 15.00 - 17.00 Uhr Sa 9.00 - 12.00 Uhr
Kirchehrenbach ✨ Ortsausfahrt Richtung Pretzfeld, beim Bauhof	Di, Do 15.30 - 18.00 Uhr Sa 9.00 - 13.00 Uhr	Di, Do 14.30 - 17.00 Uhr Sa 9.00 - 13.00 Uhr
Kleinsendelbach ✨ Ortsausfahrt Richtung Schellenberg	Di, Fr 16.00 - 18.00 Uhr Sa 9.00 - 12.00 Uhr	Di, Fr 15.00 - 17.00 Uhr Sa 9.00 - 12.00 Uhr
Kunreuth ✨ 🏠 Ortsausfahrt Richtung Ermreus	Di, Fr 16.00 - 18.00 Uhr Sa 9.00 - 12.00 Uhr	Di, Fr 14.30 - 16.30 Uhr Sa 9.00 - 12.00 Uhr
Langensendelbach ✨ 🏠 Poxdorfer Straße, beim Bauhof	Mi, Fr 16.00 - 18.00 Uhr Sa 9.00 - 13.00 Uhr	ganzjährig
Mittelehrenbach Ortsausfahrt Richtung Leutenbach	Fr 16.00 - 18.30 Uhr Sa 9.00 - 13.00 Uhr	Fr 14.00 - 16.30 Uhr Sa 9.00 - 13.00 Uhr
Neunkirchen am Brand ✨ 🏠 Weyhausenstraße, beim Bauhof	Di, Fr 15.00 - 17.30 Uhr Mi 9.00 - 11.30 Uhr Sa 9.00 - 12.30 Uhr	ganzjährig
Obertrubach ✨ Neudorfer Weg, beim Bauhof	Do 16.00 - 18.00 Uhr Fr 15.00 - 18.00 Uhr Sa 9.00 - 12.00 Uhr	ganzjährig
Poxdorf ✨ 🏠 Ortsausfahrt Richtung Kersbach	Di 16.00 - 18.00 Uhr Do 9.00 - 11.00 Uhr Sa 9.00 - 13.00 Uhr	Di 15.00 - 17.00 Uhr Do 9.00 - 11.00 Uhr Sa 9.00 - 13.00 Uhr
Pretzfeld ✨ (im Umbau; Stand: Dez 2014) Trattstadt, hinter dem Feuerwehrhaus	Di, Do 16.30 - 18.30 Uhr Sa 9.30 - 12.30 Uhr	ganzjährig

✨ = Gartenabfälle (Kleinmengen) 🏠 = Bauschutt (Kleinmengen gegen Entgelt)

Wertstoffhöfe im Landkreis Forchheim

Standorte und Öffnungszeiten

Winter- bzw. Sommeröffnungszeiten gelten jeweils ab der Zeitumstellung.

Wertstoffhof	Sommer		Winter	
Streitberg ☼ 🏠 hinter dem Bahnhof, neben dem Bauhof	Do, Fr	15.00 - 17.00 Uhr	ganzjährig	
	Sa	9.00 - 12.00 Uhr		
Unterleinleiter ☼ Kellerstraße, neben dem Bauhof	Do	15.30 - 18.00 Uhr	ganzjährig	
	Sa	9.00 - 12.30 Uhr		
Weilersbach Kirchweg, neben Bauhof	Di, Fr	16.00 - 18.00 Uhr	ganzjährig	
	Sa	9.00 - 12.00 Uhr		
Weißenohe (kein Metallschrott) ☼ Ortsausfahrt Richtung Igensdorf	Fr	16.00 - 18.00 Uhr	ganzjährig	
	Sa	9.00 - 12.00 Uhr		
Wiesenthau ☼ 🏠 Ortsausfahrt Richtung Forchheim (Nähe Friedhof)	Do, Fr	16.00 - 18.00 Uhr	Do, Fr	14.30 - 16.30 Uhr
	Sa	9.00 - 13.00 Uhr	Sa	9.00 - 13.00 Uhr
Willersdorf östliches Ortsende von Willersdorf, Pumpstation/ Regenrückhaltebecken	Di, Fr	16.00 - 18.00 Uhr	Di, Fr	15.00 - 17.00 Uhr
	Sa	9.00 - 12.00 Uhr	Sa	9.00 - 12.00 Uhr

☼ = Gartenabfälle (Kleinmengen) 🏠 = Bauschutt (Kleinmengen gegen Entgelt)

Wertstoffhöfe der Rudolf Fritsche GmbH mit eigenen Nutzungsbedingungen

(Auskunft ☎ 0 91 91 / 72 310)

Firma FRITSCHÉ, Wertstoffhof Forchheim		Firma FRITSCHÉ, Wertstoffhof Ebermannstadt	
am Betriebsgelände, Steinbühlstr. 5		Grasiger Weg	
Mo-Fr	7.30-16.30 Uhr	Mi, Fr	16.00 -18.00 Uhr
Sa	7.30-14.00 Uhr	Do	9.00 -11.00 Uhr
		Sa	9.00 -13.00 Uhr



Gartenabfälle

Kompostierungsanlage am Entsorgungszentrum Deponie Gosberg (gebührenpflichtig)

Dort können Sie Grünabfälle ohne Mengenbegrenzung gegen Gebühr anliefern. 40,00 Euro pro Tonne (die Gebühr wird anteilig nach Anliefergewicht berechnet). Für Kleinmengen bis 150 kg gilt eine Pauschalgebühr von 5,00 Euro.

Wertstoffhöfe

z.B. für Rasenschnitt, Laub, Moos, Hecken- und Baumschnitt, Pflanzenreste, Topfpflanzen (keine Wurzelstöcke, keine Erde).

Sammelcontainer stehen in den Wertstoffhöfen in Effeltrich, Eggolsheim, Egloffstein, Forchheim-Nord, Gräfenberg, Hausen, Heroldsbach, Hiltpoltstein, Igensdorf, Kirchheimbach, Kleinsendelbach, Kunreuth, Langensendelbach, Neunkirchen a.Br., Obertrubach, Poxdorf, Pretzfeld (im Umbau), Streitberg, Weilersbach, Wiesenthau, Willersdorf (Öffnungszeiten siehe Seite 56).

Dort werden gebührenfrei Kleinmengen an Gartenabfällen angenommen, maximal 0,5 m³ pro Öffnungstag, das ist in etwa die Menge einer PKW-Kofferraumladung. Kein Gewerbe oder Landwirtschaft.

Am privatwirtschaftlich betriebenen Wertstoffhof der Firma Fritsche in Ebermannstadt werden Gartenabfälle gegen Entgelt angenommen (auch größere Mengen).

Kompost

An der Kompostierungsanlage am Entsorgungszentrum Deponie Gosberg gibt es Kompost und Kompostgemisch zu kaufen.

Auskunft unter ☎ 09191/ 86 6301.

Unser Kompost wird nur aus Gartenabfällen und Grünschnitt gewonnen. Es wird durch die Gütesicherung der Bundesgütegemeinschaft Kompost untersucht und ausgezeichnet.

Stand: Okt 2014, Änderungen möglich

Kompost	Preis
Kompost abgepackt 40 Liter	4,50 € pro Sack
Kompost lose (bis 5 m³)	20,00 € pro m³
Kompost lose (mehr als 5 m³)	10,00 € pro m³

Kompostgemische (mit Sand / Erde)	Preis
Kompostgemisch lose (bis 5 m³)	25,00 € pro m³
Kompostgemisch lose (mehr als 5 m³)	18,00 € pro m³



Bauabfälle

Reiner Bauschutt

Beispiele für reinen mineralischen Bauschutt:

- Mauerwerk, Steine
- Tonrohre
- Betonbruchstücke
- Fliesen
- Mörtelreste
- Ziegel, Schiefer

keine Sanitärkeramik (z.B. WC, Waschbecken) oder Glasbausteine; keine Bimssteine; kein Geschirr, kein unbrauchbarer, hart gewordener Gips, Putz oder Zement.

Am Entsorgungszentrum Deponie Gosberg wird reiner Bauschutt nur angenommen, wenn dieser dort für Wegebaumaßnahmen benötigt wird.

An folgenden **Wertstoffhöfen** können Sie **Kleinmengen** an Bauschutt gegen Entgelt entsorgen:

Egloffstein, Forchheim-Nord, Gößweinstein, Gräfenberg, Hausen, Heroldsbach, Hetzles, Hiltpoltstein, Igensdorf, Kunreuth, Langensendelbach, Neunkirchen am Brand, Poxdorf, Streitberg, Willersdorf

Preise:

pro Eimer:	0,50 €
pro Mörtelkübel:	3,00 €
maximale Anlieferungsmenge: 1 PKW-Anhänger (einachsig, Ladefläche max. 1,5 m²)	10,00 €

Gemischte Bau- und Abbruchabfälle (Baustellenabfälle)

Sowohl die brennbaren als auch die nicht brennbaren Baustellenabfälle müssen am Entsorgungszentrum Deponie Gosberg angeliefert werden!

Die Gebühren bzw. das Entsorgungsentgelt richtet sich nach der Zusammensetzung und Qualität des Materials. (siehe Seite 62)

Wichtig: Kunststoffe/ Holz/ Papier dürfen als Störstoff nur bis zu einem Anteil von maximal fünf Massenprozent in der Baustellenabfall-Fraktion enthalten sein. Ansonsten müssen die Abfälle zur Nachsortierung vom Entsorgungszentrum Deponie Gosberg abgewiesen werden.

Brennbare Baustellenabfälle

(gelangen ins Müllheizkraftwerk):

Gewichtsgebühr 153,00 € / t

Beispiele:

- Isoliermaterialien (nicht aus Mineralfasern)
- Bodenbeläge, Türen und deren Rahmen
- Heraklith
- teerhaltige Pappen und Korkplatten
- Kunststoffplatten, -rohre, -rinnen
- verschmutzte Abdeckfolien und verschmutzte Kartons, klebtes Styropor, Montageschaum u.ä.

Nicht brennbare

Baustellenabfälle (werden auf der Deponie Gosberg abgelagert): Entsorgungsentgelte bzw. Gebühren siehe S. 62.

Beispiele:

- Gipskartonplatten, Gipsabfälle
- Glas- und Steinwolle (in reißfesten Säcken verpackt anliefern!)
- Fenster
- Leichtbauplatten,
- Gasbetonsteine, Bimssteine
- mit Kitt- und Dichtungsmitteln verunreinigte Flachglasabfälle
- Glasbausteine, Flachglas
- Sanitärkeramik (z.B. WC, Waschbecken)
- glasfaserverstärkte Kunststoffe
- unbrauchbarer Zement, Putz u.ä.
- Bauschutt mit geringen organischen Verunreinigungen (z.B. mit Kabelresten, Holz, Kunststoffen, Papier, Tapeten)

Altfenster (gleichgültig aus welchem Material) und Bauabfälle aus behandeltem Holz bringen Sie bitte gesondert zum Entsorgungszentrum Deponie Gosberg.

Erdaushub

Erdaushub wird auf der Deponie Gosberg nicht angenommen, sondern muss bei dazu zugelassenen Anlagen angeliefert werden (Branchenverzeichnisse im Internet/Telefonbuch).

Weitere Informationen:**Entsorgungszentrum Deponie Gosberg:** Büro ☎ 0 91 91 / 86 6301**Landratsamt Forchheim**

Bauamt (in Ebermannstadt) ☎ 0 91 91 / 86 4101 oder -4100

Abbruchbeauftragter (in Ebermannstadt) ☎ 0 91 91 / 86 4402

Umweltschutz - Abfallrecht (in Ebermannstadt) ☎ 0 91 91 / 86 4403

Bauordnungsamt Stadt Forchheim ☎ 0 91 91 / 714 245**Gewerbeaufsichtsamt Coburg** ☎ 0 95 61 / 7 41 90**Informationen im Internet unter** www.landkreis-forchheim.de → Bürgerservice → Bauen
oder → Bürgerservice → Natur&Umwelt → Umweltschutz → Abfallrecht

Asbest

www.landkreis-forchheim.de → Bürgerservice → Abfallwirtschaft → Abfallratgeber → Asbestabfälle.

Gewerbliche Anlieferer brauchen einen Entsorgungsnachweis.

Asbestfasern gelten als krebserregend, darum besondere Vorsicht! Bitte beauftragen Sie schon beim Ausbau bzw. Abbruch entsprechende Fachfirmen!

Am Entsorgungszentrum Deponie Gosberg werden nur Asbestzement-Abfälle angenommen und dort gesondert deponiert. Annahme Montag bis Freitag jeweils von 8.00 bis 16.15 Uhr, nicht aber samstags. Gebühr: 80,00 Euro / t . Die Gebühr wird anteilig nach Gewicht berechnet.

Die Asbestzementplatten (z.B. Eternitplatten) müssen bei der Anlieferung in sog. Asbest-Big-Bags (mit Warndruck „Asbest“) dicht verpackt sein. Eine Folie reicht dabei nicht. Die gewebeverstärkten Säcke sind am Entsorgungszentrum Deponie Gosberg erhältlich.

Asbest-Big-Bag-Größen:	Preis/Stück:
90 cm x 90 cm x 100 cm	9,00 €
260 cm x 125 cm x 30 cm	12,00 €
320 cm x 125 cm x 30 cm	13,00 €

Asbestzementabfälle dürfen nur mit solchen Fahrzeugen am Entsorgungszentrum Deponie Gosberg angeliefert werden, aus denen die Big Bags mittels eigenem LKW-Kran oder mit Hilfe unseres Gabelstaplers vorsichtig abgeladen werden können (kein Werfen und Abkippen).

Isoliermaterialien

[www.landkreis-forchheim](http://www.landkreis-forchheim.de) → Abfallwirtschaft → Abfallratgeber → Bau- und Abbrucharbeiten

Künstliche Mineralfasern (KMF) werden im Baugewerbe typischerweise beim Isolieren eingesetzt, z.B. in Form von gelben Glaswolleplatten oder grau/grünlich eingefärbten Steinwolleplatten.

Verpacken Sie bitte diese Isoliermaterialien bereits an der Anfallstelle in reißfeste staubdichte Säcke, da von den Fasern Gesundheitsgefahr ausgehen kann.

Deponiegebühr: 148,00 Euro / t .

Die Gebühr wird anteilig nach Gewicht berechnet. Unverpackte Isoliermaterialien werden am Entsorgungszentrum Deponie Gosberg nicht angenommen.



Preisliste BAUABFÄLLE - Entsorgungszentrum Deponie Gosberg

(Stand Nov. 2014, Änderungen möglich)

gültig für Baustellen und Anfallstellen im Landkreis Forchheim

Abfallfraktion	Abfall- verzeichnis AVV-Nr.	Gebühr € / t Entgelt € / t
Ziegelbruch (Annahme nur bei Bedarf zum Wegebau) sortenreiner Dachziegel- und Dachpfannenbruch	170102	8,00
Bauschutt (Güte 1) (Annahme nur bei Bedarf zum Wegebau) Bauschutt (wie Mauerwerk, Steine, Fliesen), frei von Störstoffen	170107	15,00
Bauschutt (Güte 2) a) Bauschutt (wie Mauerwerk, Steine, Fliesen) mit geringen Störstoffanteilen (bis 3 Masse -%) b) unbrauchbarer Zement und Putz c) nicht kontaminiertes Erdreich mit geringem Störstoffanteil	170107	30,00
Bauschutt (Güte 3) a) Bauschutt (wie Mauerwerk, Steine, Fliesen, Putz) mit Störstoffanteilen (bis 5 Masse -%) b) Gasbetonsteine wie Ytong c) Bimssteine d) Material aus dem Abbruch von Kaminen, Güllegruben, Klärgruben, u.ä. (Kleinmengen < 10 Tonnen) e) reine Glasabfälle (z.B. Flachglas, Glasbausteine) f) Sanitärkeramik (z.B. WC, Waschbecken), Keramik, Porzellangeschirr	170107	60,00
Gipskartonplatten ohne Isolierstoffe, Gipsabfälle	170802	80,00
asbesthaltige Baustoffe nur Asbestzementprodukte (z.B. Eternitplatten) (in Big Bags verpackt)	170605*	80,00
Baustellenabfälle (gemischte Bau- und Abbruchabfälle) (Deponierung) a) Isoliermaterialien wie Glas- und Steinwolle (in reißfeste Säcke verpackt) b) komplette Fenster (nicht entglast) c) Gipskartonplatten mit Isolierstoffen, Leichtbauplatten, Putzmatten u.ä. (Org. Anteil ≤ 5 Masse-%)	170904	148,00
kohlenteerhaltige Bitumengemische, Asphaltaufbruch	170301*	auf Anfrage
mit Kohlenwasserstoffen (Öl, Diesel) kontaminiertes Material	170504	auf Anfrage
KMF Künstliche Mineralfasern (in reißfeste Säcke verpackt)	170603*	148,00
	170504	
	170107	
	170106*	
belastetes Material Deponieklasse I, LAGA ≤ Z 3	170503*	auf Anfrage
	170106*	
	170503*	
	170504	
belastetes Material Deponieklasse II, LAGA Z 4	170107	auf Anfrage
sonstige deponierbare Abfälle, Einzelfallentscheidung (pauschal bis 40 kg: 5,00 €)	diverse	148,00
nicht deponierbare Abfälle Restmüll bzw. brennbare gemischte Bau- und Abbruchabfälle, auch Bitumen und teerhaltige Dachpappe, teerhaltige Korkplatten, Heraklith (pauschal bis 40 kg: 5,00 €)	200301 200307	153,00

* eingestuft als gefährliche Abfälle, deshalb ist ein Nachweisverfahren erforderlich

Deponiegebühren:

Stand: November 2014

Die Gebühr wird in der Regel anteilig nach Gewicht berechnet.	Gebühr pro Tonne (1.000 kg)	Hier wird die Gebühr abhängig von der Stückzahl berechnet.	Gebühr pro Stück
Grünabfall, Bioabfälle*	40,00 €	Altreifen bis PKW-Größe ohne Felge	2,00 €
deponierbare Abfälle**	148,00 €	Altreifen bis PKW-Größe mit Felge	5,00 €
nicht deponierbare Abfälle** (Restmüll)	153,00 €	Altreifen bis LKW-Größe	26,00 €
festе Problemabfälle***	245,00 €	Wenn Sie neue Reifen kaufen, bieten viele Reifenhändler als Service die Entsorgung Ihrer Altreifen an. Fragen Sie danach!	
flüssige Problemabfälle***	750,00 €		
unbehandeltes Altholz	51,00 €		
behandeltes Altholz	123,00 €		
Wertstoffe****	148,00 €		
Asbestzement (siehe S. 61)	80,00 €		
Bauabfälle siehe S. 60			

* Die Pauschalgebühr für Grünabfälle bis 150 kg beträgt 5,00 Euro. Bei größeren Anlieferungen wird für die gesamte Ladung die Gebühr nach Gewicht berechnet.

** Die Pauschalgebühr für Kleinanlieferungen von Restmüll mit einem Gewicht unter 40 kg beträgt 5,00 € je Anlieferung. Bei größeren Anlieferungen wird für die gesamte Ladung die Gebühr nach Gewicht berechnet (unterschiedlich für brennbare bzw. deponierbare Abfälle).

*** Feste und flüssige Problemabfälle aus Haushalten werden in Kleinmengen (bis ca. 5 kg bzw. 5 l) gebührenfrei angenommen. Bei größeren Anlieferungen wird für die gesamte Ladung die Gebühr nach Gewicht berechnet. Für Laborchemikalien gelten gesonderte Regelungen (siehe Seite 50) (Seite Problemabfallsammlung)

**** Die Anlieferung von Wertstoffen z.B. Altfett, Altpapier oder Behälterglas ist bis zu 0,5 m³ je Woche gebührenfrei. Metallschrott und Kabelreste (mit Kupferleitungen, keine Leerrohre) sind unabhängig von der Menge gebührenfrei. Gelbe Säcke werden in der Regel nicht angenommen, bitte nutzen Sie die Abholung direkt von zu Hause. Abgabe nur in Ausnahmefällen (Urlaub, Umzug) möglich.



Zu schade zum Wegwerfen?

Verschenk- und Tauschbörse im Internet



Das Ding steht schon lange bei Ihnen rum?
Und ein anderer sucht schon lange danach?

Egal ob Sie etwas anzubieten haben oder eine
Suchchanzeige aufgeben möchten: besuchen Sie die

Verschenk - und Tauschbörse im Internet
unter
www.landkreis-forchheim.de

Pack mer's Gebrauchtwarenhof



Bayreuther Straße 1 (direkt hinter dem Bahnhof)
91301 Forchheim

☎ 0 91 91 / 9 77 60

Email: packmers@t-online.de

Internet: www.packmers-im-web.de

Öffnungszeiten:

Montag bis Freitag 8.00 – 18.00 Uhr
1. Samstag im Monat 9.00 – 13.00 Uhr



Verkauf an Jedermann:

Im Ausstellungsraum von Pack mer's finden Sie
auf über 1000 m² eine große Auswahl an Möbeln,
Lampen, Hausrat, Elektrogeräten, Kleidung und
Spielzeug.

Geschirrverleih bis zu 200 Gedecke

Teller, Tassen, Besteck, Gläser, Krüge

Sie wollen etwas abgeben

Rufen Sie bei Pack mer's an und beschreiben, was
Sie abgeben wollen. Die Fahrerteams von Pack
mer's entscheiden direkt bei Ihnen zu Hause, was
vom Gebrauchtwarenhof angenommen werden
kann. Das richtet sich nicht nur nach dem Zustand
der Möbel, sondern auch nach der Bauart und Ak-
tualität, sowie dem Bedarf, der Nachfrage und der
Lagerkapazität bei Pack mer's.

Räumung und Entsorgung

Auch das bietet Pack mer's, ob Zimmer, Wohnung,
Dachboden, Keller, Garage oder ein ganzes Haus.

Die Seite fürs Gewerbe

Gewerbeabfalltonne

Auch Gewerbebetriebe sind verpflichtet, sich bei der kommunalen Restmüllabfuhr anzuschließen.

Informationen im Internet unter

**www.landkreis-forchheim.de →
Abfallwirtschaft → Abfallratgeber
→ Gewerbeabfalltonne**

Anmeldung bei der Abfallwirtschaft im Landratsamt Forchheim unter Tel. 09191 / 86 6206

Transportverpackungen

Die Transportverpackung wird zum Schutz der Ware, zur Sicherheit und zur Erleichterung beim Transport vom Hersteller bis zum Vertreiber, Händler oder Betrieb eingesetzt

z.B. Schaumstoff, Umreifungsbänder, Paletten, Flocken, Styropor, Kartons, Folien.

Dafür müssen gesonderte Entsorgungswege genutzt werden:

Informationen im Internet unter

**www.landkreis-forchheim.de →
Abfallwirtschaft → Abfallratgeber →
Transportverpackungen**

Keine Entsorgung über die öffentlichen Abfallentsorgungssysteme – das schreibt der Gesetzgeber vor. Das heißt, dass die Transportverpackungen nicht über die Gelben Säcke/ Container, nicht über die kommunalen Wertstoffhöfe und nicht über das Entsorgungszentrum Deponie Gosberg entsorgt werden dürfen. Transportverpackungen dürfen gemäß der Verpackungsverordnung an den Zulieferer zurückgegeben werden.

Speiseabfälle

aus Gastronomie, Hotel- und Großküchen, Kantinen, Imbisslokalen

Für Speise-/ Essensreste aus gastronomischen Einrichtungen und Einrichtungen zur Gemeinschaftsverpflegung gibt es Fachbetriebe, die sich um die fachgerechte und hygienische Entsorgung dieser Abfälle kümmern. Auch hier gilt: keine Entsorgung über die kommunale Abfallwirtschaft; unsere kommunale Biotonne und Restmülltonne dürfen dafür nicht für verwendet werden!

Eine Auswahl zugelassener Fachbetriebe finden Sie im Internet

**www.landkreis-forchheim.de →
Abfallwirtschaft → Abfallratgeber →
Speiseisereeste**

Problemabfälle

aus Gewerbe, Handwerksbetrieben, Handel, öffentliche Einrichtungen oder von Dienstleistern

Problemabfälle, die nicht aus privaten Haushalten stammen, in größerer Menge und/oder regelmäßig anfallen, müssen über private Fachentsorgungsbetriebe dann der gsb Sonderabfall-Entsorgung Bayern GmbH überlassen werden.

**vertrieb@gsb-mbh.de
www.gsb-mbh.de
Tel.: 084 53 / 91-0
Fax: 084 53 / 91-230.**



Büro Energie und Klima

Im Büro Energie und Klima des Landkreises Forchheim sind die Energie- und Klimaschutzaufgaben gebündelt. Es bietet Beratung zu Energiethemen an und setzt die Klimaschutzmaßnahmen des Landkreises um.



ENERGIE-INFOSTELLE DES LANDRATSAMTES

Im Landratsamt Forchheim gibt es eine Informationsstelle zu Energiefragen. Hier können sich die Bürger des Landkreises das ganze Jahr über unverbindlich und kostenfrei über

- Möglichkeiten des Energiesparens
- Einsatz effizienter Anlagentechniken
- die Nutzung erneuerbarer Energien und
- insbesondere über die verschiedenen Förderprogramme beraten lassen.

Information zu Fördermitteln

Wir informieren zu Förderprogrammen des Bundesamtes für Wirtschaft und Ausführungkontrolle (BAFA) und der KfW-Bankengruppe, wie z. B. über

- Zuschuss für Vor-Ort-Energieberatung vom BAFA
- Zuschüsse des BAFA für Erneuerbare Energien wie Solarthermie mit Heizungsunterstützung, Holzpellets-, Hackschnitzel- oder Scheitholzvergaserheizungen, Wärmepumpen, usw.
- Zuschüsse und Darlehen der KfW für energieeffizientes Bauen oder energetische Sanierungsmaßnahmen an Wohngebäuden. Gefördert werden u. a. Fenstertausch, Dachdämmung, Fassadendämmung, Erneuerung der Heizungsanlage, usw.

Im Rahmen unseres Beratungsangebotes bieten wir Ihnen auch Hinweise

- zur Vorgehensweise und Planung von energetischen Sanierungsmaßnahmen
- zu den Vorzügen und Einsatzmöglichkeiten der verschiedenen Heizsysteme sowie
- zu einer fristgerechten und ordnungsgemäßen Antragstellung bei den jeweils zuständigen Stellen.

Energiespartipps

Für allgemeine Fragen zum Energiesparen im Haushalt, sei es durch effiziente Haushaltsgeräte oder Energiespar- bzw. LED-Lampen stehen wir ebenfalls zur Verfügung. Oftmals lassen sich Energie und Kosten durch einfache und günstige Maßnahmen sowie durch geringfügige Änderungen im Alltag reduzieren.

Abfallvermeidung ist Klimaschutz

Durch Abfallvermeidung oder richtige Mülltrennung können sowohl Ressourcen und Energie gespart als auch das Klima geschützt werden.

Energiesprechstunde – Bürgerberatung durch Experten

Mehrmals im Jahr werden außerdem Energiesprechstunden angeboten. Dabei können die Interessenten in einem ca. 45-minütigen Gespräch mit einem Energieberater ihr Anliegen individuell besprechen. Hierzu ist jedoch eine vorherige Anmeldung im Büro Energie und Klima notwendig.

Fachvorträge zu Energiethemen

Darüber hinaus organisiert der Arbeitskreis Info-Offensive Klimaschutz des Landkreises Forchheim in Kooperation mit der Volkshochschule des Landkreises Forchheim jeweils im Frühjahr und Herbst eine Reihe an Informationsveranstaltungen zu verschiedenen Energiethemen. Diese Vortragsabende werden über das VHS-Programm, Infoflyer, FO:kus, Amtsblätter und die Tageszeitungen angekündigt sowie im Internet veröffentlicht.

Büro Energie und Klima

Frau Christine Galster (Energieinformation) Tel. 0 91 91 / 86 1025

Herr Dominik Bigge (Klimaschutzmanager) Tel. 0 91 91 / 86 1024

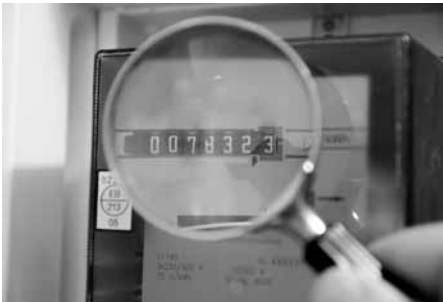
klima@Lra-fo.de

www.landkreis-forchheim.de, → "Bürgerservice" → "Energie, Klima"

Klimawoche und Energiemesse

Im Rahmen der Klimawochen im Landkreis Forchheim wird durch das Klimaschutzmanagement unter Mithilfe vieler Freiwilliger eine Woche voller interessanter Veranstaltungen organisiert. Es können zum Beispiel Anlagen zur Wärme- und Stromerzeugung oder Ausstellungen besichtigt werden. Ein Rahmenprogramm aus Fachvorträgen informiert zu Energieeffizienz und Energieeinsparung sowie zu Erneuerbaren Energien.

Mit der Energiemesse im Landkreis Forchheim können sich Besucher zu neuen Entwicklungen aus den Bereichen Heizungs- und Solartechnik, energieeffiziente Haushaltsgeräte, Energetische Sanierung und klimafreundliche Mobilität informieren.



KLIMASCHUTZMANAGEMENT

Dem Landkreis Forchheim ist es seit Jahren ein großes Anliegen, den Klimaschutz weiter voranzutreiben. Bereits im Jahre 2007 hat der Kreistag Energieziele beschlossen, die den Ausbau von Erneuerbarer Energie und die Reduktion von Treibhausgasen fördern sollen.

Durch die Erstellung des Integrierten Klimaschutzkonzeptes im Jahr 2011 hat das Klimaschutzmanagement einen konkreten Maßnahmenplan bekommen, der in den nächsten Jahren durch Fördermittel des Bundesministeriums für Umwelt umgesetzt werden kann.

Die Maßnahmen sind sehr vielfältig und reichen von der Unterstützung von Energiegenossenschaften, Organisation von Veranstaltungen oder Beratung der Gemeinden bei Energienutzungsplänen bis zur Einrichtung eines Energiemanagements im Landratsamt.

Arbeitskreise im Klimaschutz

Ehrenamtlich engagieren sich regelmäßig interessierte Bürger und Experten in den Arbeitskreisen des Klimaschutz-Prozesses des Landkreises.

Der AK Info-Offensive organisiert zum Beispiel Informationsveranstaltungen, der AK „Schöner Radeln“ will den Radverkehr im Landkreis fördern. Weitere Arbeitsgruppen kümmern sich um den verträglichen Einsatz von Biomasse, Photovoltaik und Wasserkraft. Interessierte Bürger sind jederzeit zur Mitarbeit eingeladen und können sich im Büro Energie & Klima informieren.

Förderkennzeichen 03KS3772

Gefördert durch:



Bundesministerium
für Umwelt, Naturschutz
und Reaktorsicherheit

aufgrund eines Beschlusses
des Deutschen Bundestages



Impressum

Stand: November 2014

Herausgeber

Landratsamt Forchheim, Abfallwirtschaft
Am Streckerplatz 3
91301 Forchheim

Konzeption, Layout und Herstellung:

FABION Markt + Medien GbR, Würzburg

Fotos:

Landratsamt Forchheim,
Bilddatenbank Abfallberatung Unterfranken

Druck:

Gutenberg Druck+Medien GmbH,
Uttenreuth

Auflage: 58.000 Stück,
gedruckt auf 100 % Recyclingpapier

Änderungen vorbehalten!

Bitte beachten Sie die Hinweise in den Tageszeitungen und in den gemeindlichen Mitteilungsblättern.

Telefonnummern

GELBER SACK

Neu: Firma Friedrich Hofmann, Büchenbach

☎ 0800 / 1004 337

(bundesweit kostenfrei aus dem Festnetz)

PAPIERTONNE

Firma Veolia Umweltservice Süd,
Betrieb Pettstadt

☎ 0 95 02 / 94 94 0

E-Mail: Info-Pettstadt@veolia-umweltservice.de

Abfall-Dienstleistungen des Landkreises Forchheim:

MÜLLABFUHR

Leerung der Restmüll- und Biotonnen

☎ 0 91 91 / 86-6306

E-Mail: Muellabfuhr@lra-fo.de

SPERMÜLL

Anmeldung zur Abholung rund um die Uhr im Internet unter **spermuellanmeldung.lra-fo.de** (ohne www)

☎ 09191 / 86 6005. Nur unter dieser Durchwahlnummer können Sie während der Öffnungszeiten einen Termin für die Sperrmüllabholung vereinbaren, Wartezeiten sind möglich.

MÜLLTONNEN

- An-, Um-, Abmeldung von Mülltonnen;
- Müllabfuhrgebühren
- Müll- Rollcontainer (660 L und 1.100 L)

☎ 0 91 91 / 86-6210

ABFALLBERATUNG

Abfalltrennung und -entsorgung

☎ 0 91 91 / 86-6202

E-Mail: abfallberatung@lra-fo.de

ENTSORGUNGSZENTRUM DEPONIE GOSBERG

Öffnungszeiten:

Montag bis Freitag 8.00 - 16.15 Uhr

Samstag 9.00 - 12.00 Uhr

☎ Waage:

0 91 91 / 86-6303 und 86-6305

☎ Deponiebüro:

0 91 91 / 86-6301

E-Mail: Deponie@lra-fo.de

Anfahrt: Straße zwischen Kersbach und Gosberg. Autobahn A 73, Ausfahrt „Forchheim-Süd“

DIENSTSTELLE ABFALLWIRTSCHAFT

Löschwöhrdstraße 5 in Forchheim

Postanschrift:

Am Streckerplatz 3, 91301 Forchheim

☎ 0 91 91 / 86-6001

Fax: 09191 / 86 6008

Email: Abfallwirtschaft@lra-fo.de

Öffnungszeiten: Mo und Do 8.00 - 17.00 Uhr

Di, Mi, Fr 8.00 - 12.00 Uhr und nach Vereinbarung

www.landkreis-forchheim.de → Bürgerservice → Abfallwirtschaft